



ПРАВИТЕЛЬСТВО МОСКВЫ
ДЕПАРТАМЕНТ ИНВЕСТИЦИОННОЙ И ПРОМЫШЛЕННОЙ
ПОЛИТИКИ ГОРОДА МОСКВЫ

РАСПОРЯЖЕНИЕ

22 декабря 2020

№ ДМТТ-Р-80/20

**О комплексном развитии территории,
расположенной в производственной
зоне № 50 «Алтуфьевское шоссе»
(промышленная зона 50-IV),
по инициативе Правительства Москвы**

В соответствии с Градостроительным кодексом Российской Федерации, постановлением Правительства Москвы от 28 марта 2017 г. № 120-ПП «Об утверждении Правил землепользования и застройки города Москвы», постановлением Правительства Москвы от 2 декабря 2020 г. № 2130-ПП «О внесении изменений в постановление Правительства Москвы от 28 марта 2017 г. № 120-ПП», постановлением Правительства Москвы от 24 апреля 2017 г. № 215-ПП «О Порядке взаимодействия органов исполнительной власти города Москвы при осуществлении деятельности по комплексному и устойчивому развитию территории промышленных и производственных зон города Москвы» и на основании решения Градостроительно-земельной комиссии города Москвы (пункт 1 протокола от 03.12.2020 № 40):

1. Установить, что комплексному развитию по инициативе Правительства Москвы подлежит территория комплексного и устойчивого развития № 49 (в соответствии с Правилами землепользования и застройки города Москвы) общей площадью 29,1751 га, расположенная в производственной зоне № 50 «Алтуфьевское шоссе» (промышленная зона 50-IV), в границах согласно приложению 1 к настоящему распоряжению, в состав которой входят земельные участки с расположенными на них объектами недвижимого имущества согласно приложению 2 к настоящему распоряжению.

2. В срок не позднее 7 календарных дней с даты принятия настоящего распоряжения:

2.1. **Управлению выставочной деятельности и протокола** обеспечить опубликование настоящего распоряжения в установленном порядке на официальном сайте Департамента инвестиционной и промышленной политики города Москвы в информационно-телекоммуникационной сети «Интернет».

2.2. **Управлению территориального планирования и развития** обеспечить направление правообладателям земельных участков и объектов недвижимого имущества, указанных в приложении 2 к настоящему распоряжению, копии настоящего распоряжения и предложения об осуществлении деятельности по комплексному и устойчивому развитию территории в порядке, установленном статьей 46.9 Градостроительного кодекса Российской Федерации.

3. **Управлению территориального планирования и развития** в срок не позднее 2 календарных дней с даты принятия настоящего распоряжения:

3.1. Обеспечить направление префектуре Северо-Восточного административного округа города Москвы копии настоящего распоряжения в целях размещения информации о принятом решении на информационном щите в границах территории, указанной в пункте 1 настоящего распоряжения.

3.2. Обеспечить направление Комитету по архитектуре и градостроительству города Москвы копии настоящего распоряжения.

4. Контроль за выполнением настоящего распоряжения возложить на первого заместителя руководителя Департамента инвестиционной и промышленной политики города Москвы **Артемова А.В.**

**Руководитель Департамента
инвестиционной и промышленной
политики города Москвы**

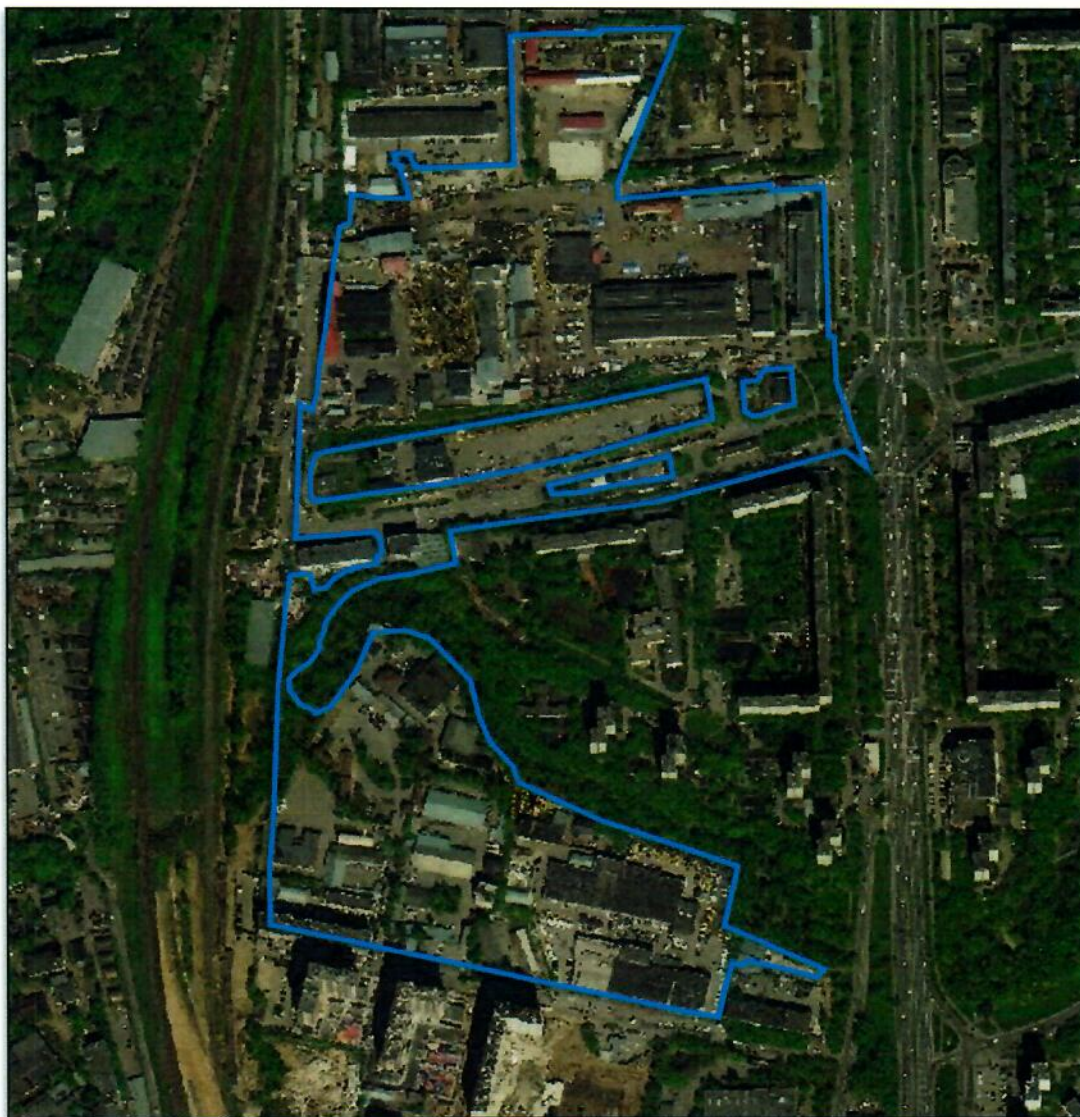


А.В.Прохоров

Приложение 1
к распоряжению Департамента
инвестиционной и промышленной
политики города Москвы

от 22.12.2011 № ДКПТ-Р-10/20

Графическое описание местоположения границ территории комплексного и устойчивого развития № 49, расположенной в производственной зоне № 50 «Алтуфьевское шоссе» (промышленная зона 50-IV), в отношении которой принято решение о комплексном развитии территории по инициативе Правительства Москвы



Условные обозначения:

 Граница территории, подлежащей комплексному развитию по инициативе Правительства Москвы

Перечень координат характерных точек границ территории комплексного и устойчивого развития № 49, расположенной в производственной зоне

№ 50 «Алтуфьевское шоссе» (промышленная зона 50-IV), в отношении которой принято решение о комплексном развитии территории по инициативе Правительства Москвы

Система координат: Московская		
Номер точки	Координаты	
	X	Y
1	2	3
1	21140.27	5353.75
2	21140.25	5352.87
3	21150.01	5352.44
4	21149.89	5347.51
5	21306.81	5341.84
6	21302.48	5289.41
7	21308.07	5289.26
8	21307.01	5277.90
9	21298.05	5180.99
10	21298.01	5178.45
11	21294.31	5136.24
12	21309.36	5134.27
13	21402.93	5169.06

Система координат: Московская		
Номер точки	Координаты	
	X	Y
14	21471.27	5195.58
15	21469.52	5114.66
16	21466.33	5114.00
17	21465.97	5053.19
18	21459.35	5053.09
19	21459.47	5043.98
20	21458.92	5043.97
21	21458.89	5042.53
22	21458.08	5023.66
23	21415.10	5025.51
24	21407.55	5025.83
25	21324.42	5029.41
26	21321.36	4937.83
27	21325.73	4937.02
28	21324.15	4932.17
29	21323.38	4927.29
30	21319.10	4914.37

Система координат: Московская		
Номер точки	Координаты	
	X	Y
31	21290.68	4923.80
32	21291.01	4921.17
33	21289.16	4893.76
34	21287.95	4893.80
35	21287.61	4887.46
36	21292.99	4887.16
37	21293.65	4887.04
38	21293.62	4862.71
39	21293.61	4861.83
40	21266.13	4862.22
41	21265.37	4853.24
42	21228.79	4848.10
43	21077.18	4826.86
44	21079.49	4811.23
45	20934.75	4806.56
46	20942.22	4858.26
47	20939.82	4858.58

Система координат: Московская		
Номер точки	Координаты	
	X	Y
48	20943.75	4886.37
49	20940.68	4889.08
50	20938.77	4890.76
51	20936.36	4891.29
52	20917.64	4893.80
53	20916.86	4888.87
54	20908.96	4889.80
55	20903.21	4857.41
56	20888.72	4838.11
57	20884.73	4835.51
58	20882.97	4826.52
59	20899.11	4823.08
60	20898.41	4815.66
61	20900.06	4815.31
62	20898.15	4801.78
63	20873.92	4798.38
64	20852.53	4795.39

Система координат: Московская		
Номер точки	Координаты	
	X	Y
65	20814.69	4792.94
66	20646.16	4785.84
67	20609.36	4780.48
68	20591.46	4779.41
69	20590.97	4782.63
70	20590.06	4782.53
71	20532.54	4778.79
72	20511.90	4887.38
73	20507.31	4892.60
74	20505.66	4900.31
75	20505.19	4906.97
76	20503.45	4914.37
77	20500.24	4932.54
78	20497.29	4949.18
79	20494.40	4965.51
80	20485.51	4980.99
81	20479.81	5021.53

Система координат: Московская		
Номер точки	Координаты	
	X	Y
82	20474.77	5057.37
83	20466.52	5083.84
84	20448.78	5167.02
85	20442.38	5196.98
86	20434.34	5234.68
87	20493.50	5247.24
88	20490.00	5258.12
89	20492.20	5260.76
90	20494.16	5265.44
91	20493.83	5272.92
92	20482.93	5316.44
93	20479.76	5325.71
94	20478.84	5331.48
95	20478.54	5333.31
96	20478.28	5334.96
97	20478.28	5334.96
98	20492.92	5335.18

Система координат: Московская		
Номер точки	Координаты	
	X	Y
99	20511.19	5296.46
100	20518.76	5280.44
101	20528.14	5259.68
102	20527.86	5259.51
103	20531.90	5250.89
104	20536.16	5237.46
105	20561.24	5243.26
106	20600.71	5252.73
107	20607.24	5234.70
108	20614.47	5215.60
109	20628.95	5173.20
110	20642.93	5131.76
111	20647.91	5114.54
112	20657.53	5097.34
113	20674.90	5060.05
114	20689.22	5028.33
115	20689.54	5027.28

Система координат: Московская		
Номер точки	Координаты	
	X	Y
116	20698.12	5026.43
117	20704.26	5026.13
118	20706.56	5025.19
119	20708.61	5023.79
120	20722.38	5009.37
121	20727.81	5004.25
122	20730.01	5003.05
123	20746.74	4997.27
124	20752.83	4993.05
125	20779.04	4986.18
126	20788.19	4983.78
127	20794.89	4982.02
128	20817.43	4958.48
129	20820.40	4955.37
130	20830.60	4946.29
131	20832.91	4945.24
132	20838.81	4938.69

Система координат: Московская		
Номер точки	Координаты	
	X	Y
133	20840.83	4936.45
134	20847.18	4919.31
135	20843.68	4885.62
136	20832.74	4879.65
137	20821.49	4873.50
138	20811.02	4869.42
139	20785.25	4854.89
140	20775.94	4849.55
141	20772.56	4847.77
142	20772.82	4847.23
143	20765.56	4843.40
144	20764.41	4841.14
145	20763.47	4836.12
146	20764.96	4824.66
147	20766.63	4820.08
148	20773.41	4807.34
149	20777.83	4802.92

Система координат: Московская		
Номер точки	Координаты	
	X	Y
150	20783.41	4800.08
151	20789.59	4799.10
152	20795.77	4800.08
153	20801.35	4802.92
154	20805.77	4807.34
155	20813.43	4818.49
156	20818.49	4823.26
157	20833.15	4831.38
158	20853.17	4840.17
159	20872.97	4853.43
160	20889.21	4867.70
161	20895.94	4878.36
162	20906.42	4912.81
163	20907.28	4918.60
164	20904.86	4934.23
165	20908.26	4956.60
166	20910.15	4969.05

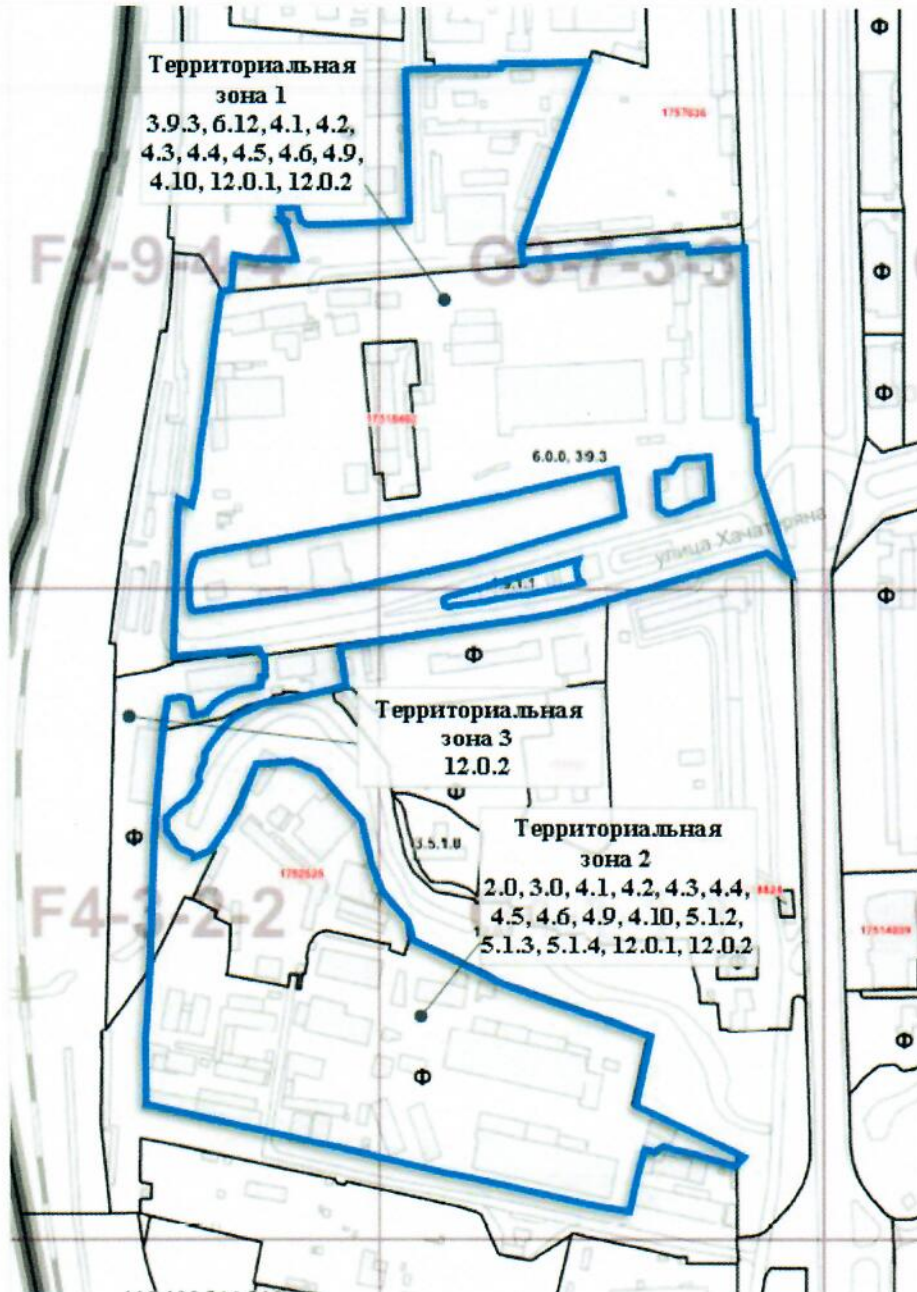
Система координат: Московская		
Номер точки	Координаты	
	X	Y
167	20916.72	4968.33
168	20935.04	4964.70
169	20939.97	4964.41
170	20946.46	4962.84
171	20950.14	4962.53
172	20974.82	5143.35
173	20990.79	5213.12
174	21032.34	5364.47
175	21013.14	5386.90
176	21106.83	5354.53
177	21087.89	5222.85
178	21088.01	5223.76
179	21096.64	5221.09
180	21097.27	5221.31
181	21102.18	5223.02
182	21103.41	5219.51
183	21101.68	5218.88

Система координат: Московская		
Номер точки	Координаты	
	X	Y
184	21103.16	5214.32
185	21101.78	5213.85
186	21092.62	5172.01
187	21089.25	5156.62
188	21078.42	5107.15
189	21072.68	5083.89
190	21035.97	4874.14
191	21026.84	4827.82
192	21020.61	4825.97
193	21013.37	4823.82
194	20999.55	4821.11
195	20988.97	4820.97
196	20981.96	4822.04
197	20975.68	4825.35
198	20983.82	4880.64
199	20989.93	4928.58
200	20998.66	4978.77

Система координат: Московская		
Номер точки	Координаты	
	X	Y
201	21000.03	4987.65
202	21005.49	5014.63
203	21015.21	5062.71
204	21018.45	5075.94
205	21025.72	5105.17
206	21060.91	5221.31
207	21063.05	5228.38
208	21116.62	5309.10
209	21114.27	5281.21
210	21103.06	5274.25
211	21101.75	5259.74
212	21088.01	5260.30
213	21070.34	5261.03
214	21066.65	5267.15
215	21065.23	5269.52
216	21077.21	5311.30
217	21078.90	5311.20
218	21094.54	5310.33
219	21025.99	5186.33
220	21023.33	5179.10
221	21021.31	5170.82

Система координат: Московская		
Номер точки	Координаты	
	X	Y
222	21013.57	5141.03
223	21000.57	5092.70
224	20992.61	5062.46
225	20990.23	5060.30
226	20987.03	5060.02
227	20984.31	5061.74
228	20983.20	5064.75
229	20984.14	5067.83
230	20988.22	5095.43
231	20994.14	5128.72
232	20996.09	5143.89
233	21003.04	5175.27
234	21004.95	5183.66
235	21005.45	5189.55
236	21007.56	5186.46
237	21022.36	5182.93

Схема границ территории комплексного и устойчивого развития № 49, расположенной в производственной зоне № 50 «Алтуфьевское шоссе» (промышленная зона 50-IV), в отношении которой принято решение о комплексном развитии территории по инициативе Правительства Москвы, на фрагменте карты границ территориальных зон Правил землепользования и застройки города Москвы



Условные обозначения:

- Границы территории, подлежащей комплексному развитию по инициативе Правительства Москвы
- Границы территориальных зон

2.0. – Жилая застройка. Размещение жилых помещений различного вида и обеспечение проживания в них.

К жилой застройке относятся здания (помещения в них), предназначенные для проживания человека, за исключением зданий (помещений), используемых:

- с целью извлечения предпринимательской выгоды из предоставления жилого помещения для временного проживания в них (гостиницы, дома отдыха);
- для проживания с одновременным осуществлением лечения или социального обслуживания населения (санатории, дома ребенка, дома престарелых, больницы);
- как способ обеспечения непрерывности производства (вахтовые помещения, служебные жилые помещения на производственных объектах);
- как способ обеспечения деятельности режимного учреждения (казармы, караульные помещения, места лишения свободы, содержания под стражей).

Содержание данного вида разрешенного использования включает в себя содержание видов разрешенного использования с кодами 2.1 - 2.3, 2.5 - 2.7.1.

3.0. – Общественное использование объектов капитального строительства. Размещение объектов капитального строительства в целях обеспечения удовлетворения бытовых, социальных и духовных потребностей человека. Содержание данного вида разрешенного использования включает в себя содержание видов разрешенного использования с кодами 3.1 - 3.10.2.

3.9.3 – Проведение научных испытаний. Размещение зданий и сооружений для проведения изысканий, испытаний опытных промышленных образцов, для размещения организаций, осуществляющих научные изыскания, исследования и разработки, научные и селекционные работы, ведение сельского и лесного хозяйства для получения ценных с научной точки зрения образцов растительного и животного мира

4.1. – Деловое управление. Размещение объектов капитального строительства с целью размещения объектов управленческой деятельности, не связанной с государственным или муниципальным управлением и оказанием услуг, а также с целью обеспечения совершения сделок, не требующих передачи товара в момент их совершения между организациями, в том числе биржевая деятельность (за исключением банковской и страховой деятельности).

4.2. – Объекты торговли (торговые центры, торгово-развлекательные центры (комплексы). Размещение объектов капитального строительства общей площадью свыше 5000 кв. м с целью размещения одной или нескольких организаций, осуществляющих продажу товаров и (или) оказание услуг в соответствии с содержанием видов разрешенного использования с кодами 4.5, 4.6, 4.8, 4.8.1, 4.8.2; размещение гаражей и (или) стоянок для автомобилей сотрудников и посетителей торгового центра.

4.3. – Рынки. Размещение объектов капитального строительства, сооружений, предназначенных для организации постоянной или временной торговли (ярмарка, рынок, базар), с учетом того, что каждое из торговых мест не располагает торговой площадью более 200 кв. м; размещение гаражей и (или) стоянок для автомобилей сотрудников и посетителей рынка.

4.4. – Магазины. Размещение объектов капитального строительства, предназначенных для продажи товаров, торговая площадь которых составляет до 5000 кв. м.

4.5. – Банковская и страховая деятельность. Размещение объектов капитального строительства, предназначенных для размещения организаций, оказывающих банковские и страховые услуги.

4.6. – Общественное питание. Размещение объектов капитального строительства в целях устройства мест общественного питания (рестораны, кафе, столовые, закусочные, бары).

4.9. – Служебные гаражи. Размещение постоянных или временных гаражей, стоянок для хранения служебного автотранспорта, используемого в целях осуществления видов деятельности, предусмотренных видами разрешенного использования с кодами 3.0, 4.0, а также для стоянки и хранения транспортных средств общего пользования, в том числе в депо.

4.10. – Выставочно-ярмарочная деятельность. Размещение объектов капитального строительства, сооружений, предназначенных для осуществления выставочно-ярмарочной и конгрессной деятельности, включая деятельность, необходимую для обслуживания указанных мероприятий (застройка экспозиционной площади, организация питания участников мероприятий).

5.1.2. – Обеспечение занятий спортом в помещениях. Размещение спортивных клубов, спортивных залов, бассейнов, физкультурно-оздоровительных комплексов в зданиях и сооружениях.

5.1.3. – Площадки для занятий спортом. Размещение площадок для занятия спортом и физкультурой на открытом воздухе (физкультурные площадки, беговые дорожки, поля для спортивной игры).

5.1.4. – Оборудованные площадки для занятий спортом. Размещение сооружений для занятия спортом и физкультурой на открытом воздухе (теннисные корты, автодромы, мотодромы, трамплины, спортивные стрельбища).

6.12. – Научно-производственная деятельность. Размещение технологических, промышленных, агропромышленных парков, бизнес-инкубаторов.

12.0.1. – Улично-дорожная сеть. Размещение объектов улично-дорожной сети: автомобильных дорог, трамвайных путей и пешеходных тротуаров в границах населенных пунктов, пешеходных переходов, бульваров, площадей, проездов,

велодорожек и объектов велотранспортной и инженерной инфраструктуры; размещение придорожных стоянок (парковок) транспортных средств в границах городских улиц и дорог, за исключением предусмотренных видами разрешенного использования с кодами 2.7.1, 4.9, 7.2.3, а также некапитальных сооружений, предназначенных для охраны транспортных средств.

12.0.2. - Благоустройство территории. Размещение декоративных, технических, планировочных, конструктивных устройств, элементов озеленения, различных видов оборудования и оформления, малых архитектурных форм, некапитальных нестационарных строений и сооружений, информационных щитов и указателей, применяемых как составные части благоустройства территории, общественных туалетов.

Иные показатели предельных параметров параметры разрешенного строительства, реконструкции объектов капитального строительства:

Территориальная зона 1.

Максимальная суммарная поэтажная площадь объектов общественно-производственного назначения в габаритах наружных стен – 447 500 кв.м.

Территориальная зона 2.

Максимальная суммарная поэтажная площадь объектов в габаритах наружных стен – 273 500 кв.м, в том числе:

- жилого назначения – 251 100 кв.м, включая объекты социального назначения в соответствии с действующими нормативами;
- общественного назначения – 22 400 кв.м.

Приложение 2
к распоряжению Департамента
инвестиционной и промышленной
политики города Москвы

от 18.12.2024 № 814/ст-р-де/24

Сведения

о землях, земельных участках и перечень расположенных на них объектов недвижимого имущества, расположенных в границах территории комплексного и устойчивого развития № 49, расположенной в производственной зоне № 50 «Алтуфьевское шоссе» (промышленная зона 50-IV), в отношении которой принято решение о комплексном развитии территории по инициативе Правительства Москвы

№ п/п	Кадастровый номер земельного участка	Адрес (местоположение) земельного участка	Площадь земельного участка, га	Кадастровый номер объекта недвижимого имущества, расположенного на земельном участке	Адрес объекта недвижимого имущества	Площадь объекта недвижимого имущества, кв.м
1	77:02:0007003:3923	г. Москва, ш. Алтуфьевское, вл. 29Б	0,8539	77:02:0007003:1059	г. Москва, Отрадное, ш. Алтуфьевское, д. 29Б, строен. 1	601,80
2	77:02:0007003:6340	Москва, ш. Алтуфьевское, вл. 29 А	1,0137	77:02:0007003:1079	г. Москва, ш. Алтуфьевское, д. 29А, строен. 6	445,70
				77:02:0007003:1078	г. Москва, ш. Алтуфьевское, д. 29А, строен. 4	435,90
				77:02:0007003:1077	г. Москва, ш. Алтуфьевское,	36,40

№ п/п	Кадастровый номер земельного участка	Адрес (местоположение) земельного участка	Площадь земельного участка, га	Кадастровый номер объекта недвижимости, расположенного на земельном участке	Адрес объекта недвижимости	Площадь объекта недвижимости, кв.м
					д. 29а, строен. 1	
3	77:02:0007003:42	Москва, ш. Алтуфьевское, вл. 29Б, стр. 7	0,0623	77:02:0007003:1124	г. Москва, ш. Алтуфьевское, д. 29Д	1060,00
				77:02:0007003:1055	г. Москва, Отрадное, ш. Алтуфьевское, д. 23, стр. 1	6286,60
				77:02:0007003:1054	г. Москва, ш. Алтуфьевское, д. 23, стр. 2	680,20
				77:02:0007003:1039	г. Москва, ш. Алтуфьевское, д. 23, стр. 3	52,40
			2,5803	77:02:0007003:1150	г. Москва, ш. Алтуфьевское, д. 23, стр. 4	575,40
				77:02:0007003:1151	г. Москва, ш. Алтуфьевское, д. 23, стр. 5	303,90
4	77:02:0007003:19	Москва, ш. Алтуфьевское, вл. 23		77:02:0007003:1114	г. Москва, ш. Алтуфьевское, д. 23, стр. 6	161,40

№ п/п	Кадастровый номер земельного участка	Адрес (местоположение) земельного участка	Площадь земельного участка, га	Кадастровый номер объекта недвижимости, расположенного на земельном участке	Адрес объекта недвижимости	Площадь объекта недвижимости, кв.м
				77:02:0007003:1057	г. Москва, ш. Алтуфьевское, д. 23, стр. 7	60,30
				77:02:0007003:1056	г. Москва, ш. Алтуфьевское, д. 23, стр. 8	135,80
				77:02:0007003:1162	г. Москва, Алтуфьевское шоссе, д. 23	60,30
				77:02:0007003:1145	г. Москва, ш. Алтуфьевское, д. 27А, стр. 1А	6 067,80
				77:02:0007003:1042	г. Москва, ш. Алтуфьевское, д. 27А, стр. 1А	5 135,40
			5,4272	77:02:0007003:1127	г. Москва, ш. Алтуфьевское, д. 27А, стр. 2	9 962,80
		Москва, ш. Алтуфьевское, д. 27А		77:02:0007003:1053	г. Москва, ш. Алтуфьевское, д. 27А, стр. 3	878,90
5	77:02:0007003:40			77:02:0007003:1128	г. Москва, ш. Алтуфьевское,	545,10

№ п/п	Кадастровый номер земельного участка	Адрес (местоположение) земельного участка	Площадь земельного участка, га	Кадастровый номер объекта недвижимости, расположенного на земельном участке	Адрес объекта недвижимости	Площадь объекта недвижимости, кв.м
					д. 27А, стр. 4	
				77:02:0007003:1146	г. Москва, ш. Алтуфьевское, д. 27А, стр. 13	564,20
				77:02:0007003:1020	г. Москва, ш. Алтуфьевское, д. 27А, стр. 15	843,70
6	77:02:0007003:51	Москва, ш. Алтуфьевское, вл. 27А	0,5734	77:02:0007003:1147	г. Москва, ш. Алтуфьевское, д. 27А, стр. 19	483,40
				77:02:0007003:1158	г. Москва, ш. Алтуфьевское, д. 27А, стр. 9	5 541,20
				77:02:0007003:1017	г. Москва, ш. Алтуфьевское, д. 27А, стр. 21	734,20
7	77:02:0007003:66	Москва, Алтуфьевское шоссе, вл. 27А, стр. 9, 21, 25, 43	0,5923	77:02:0007003:1018	г. Москва, ш. Алтуфьевское, д. 27А, стр. 25	310,70
				77:02:0007003:1014	г. Москва, ш. Алтуфьевское, д. 27А, стр. 44	358,70

№ п/п	Кадастровый номер земельного участка	Адрес (местоположение) земельного участка	Площадь земельного участка, га	Кадастровый номер объекта недвижимости, расположенного на земельном участке	Адрес объекта недвижимости	Площадь объекта недвижимости, кв.м
				77:02:0007003:1019	г. Москва, ш. Алтуфьевское, д. 27А, стр. 43	499,50
				77:02:0007003:1080	г. Москва, проезд Нововладыкинский, д. 6, стр. 1	1734,50
				77:02:0007003:1081	г. Москва, проезд Нововладыкинский, д. 6, стр. 2	2683,70
				77:02:0007003:1082	г. Москва, проезд Нововладыкинский, д. 6, стр. 3	112,00
			2,4031	77:02:0007003:1083	г. Москва, проезд Нововладыкинский, д. 6, стр. 4	211,80
				77:02:0007003:1084	г. Москва, проезд Нововладыкинский, д. 6, стр. 5	441,10
8	77:02:0007003:119	Москва, проезд Нововладыкинский, вл. 6		77:02:0007003:1085	г. Москва, проезд Нововладыкинский, д. 6, стр. 6	303,00

№ п/п	Кадастровый номер земельного участка	Адрес (местоположение) земельного участка	Площадь земельного участка, га	Кадастровый номер объекта недвижимости, расположенного на земельном участке	Адрес объекта недвижимости	Площадь объекта недвижимости, кв.м
				77:02:0007003:1086	Москва, проезд Нововладыкинский, д. 6, стр. 7	212,10
				77:02:0007003:1087	Москва, проезд Нововладыкинский, д. 6, стр. 8	1870,10
				77:02:0007003:1088	Москва, проезд Нововладыкинский, д. 6, стр. 9	501,60
9	77:02:0007003:34	г. Москва, Нововладыкинский пр., вл. 8Б	0,9970	77:02:0007003:1160	г. Москва, проезд Нововладыкинский, д. 8Б	1 582,50
				77:02:0007003:1094	г. Москва, проезд Нововладыкинский, д. 8Б, стр. 1	60,40
				77:02:0007003:1110	г. Москва, Отрадное, проезд Нововладыкинский, д. 6Б, стр. 1	308,00
10	77:02:0007003:92	г. Москва, проезд Нововладыкинский, вл. 7	1,6516	77:02:0007003:1025	г. Москва, Отрадное, проезд Нововладыкинский, д. 6Б, стр. 2	514,70

№ п/п	Кадастровый номер земельного участка	Адрес (местоположение) земельного участка	Площадь земельного участка, га	Кадастровый номер объекта недвижимого имущества, га расположенного на земельном участке	Адрес объекта недвижимого имущества	Площадь объекта недвижимого имущества, кв.м
				77:02:0007003:1111	г. Москва, Отрадное, проезд Нововладыкинский, д. 6Б, стр. 3	551,60
				77:02:0007003:1113	г. Москва, проезд Нововладыкинский, д. 6Б, стр. 4	796,50
				77:02:0007003:1028	г. Москва, Отрадное, проезд Нововладыкинский, д. 6Б, стр. 5	379,20
				77:02:0007003:1027	г. Москва, Отрадное, проезд Нововладыкинский, д. 6Б, стр. 6	1581,40
				77:02:0007003:1026	г. Москва, Отрадное, проезд Нововладыкинский, д. 6Б, стр. 7	1408,70
				77:02:0007003:1112	г. Москва, Отрадное, проезд Нововладыкинский, д. 6Б, стр. 9	300,20

№ п/п	Кадастровый номер земельного участка	Адрес (местоположение) земельного участка	Площадь земельного участка, га	Кадастровый номер недвижимого имущества, расположенного на земельном участке	Адрес объекта недвижимого имущества	Площадь объекта недвижимого имущества, кв.м
				77:02:0007003:3291	г. Москва, проезд Нововладыкинский, д. 6Б, стр. 4	1417,10
				77:02:0007003:1051	г. Москва, проезд Нововладыкинский, д. 2, стр. 2	7 478,70
11	77:02:0007003:129	Москва, Нововладыкинский проезд, вл. 2, стр. 2, 3, 19	2,4675	77:02:0007003:1040	г. Москва, проезд Нововладыкинский, д. 2, стр. 3	946,40
				77:02:0007003:1076	г. Москва, проезд Нововладыкинский, д. 2, стр. 6	678,90
				77:02:0007003:1126	г. Москва, проезд Нововладыкинский, д. 4, стр. 1	33,50
12	77:02:0007003:31	Москва, проезд Нововладыкинский, вл. 4	0,5424	77:02:0007003:3962	Москва, проезд Нововладыкинский, д. 4, стр. 2	719,80
				77:02:0007003:3963	Москва, проезд Нововладыкинский, д. 4, стр. 3	724,80

№ п/п	Кадастровый номер земельного участка	Адрес (местоположение) земельного участка	Площадь земельного участка, га	Кадастровый номер объекта недвижимости, расположенного на земельном участке	Адрес объекта недвижимости	Площадь объекта недвижимости, кв.м
13	77:02:0007003:44	Москва, Алтуфьевское шоссе, вл. 5А	0,2060	77:02:0007003:1137	г. Москва, ш. Алтуфьевское, д. 5А	908,10
14	77:02:0007003:126	Москва, Нововладыкинский проезд, вл. 2, стр. 1	1,2239	77:02:0007003:1050	г. Москва, проезд Нововладыкинский, д. 2, стр. 1	8483,50
				77:02:0007003:1041	г. Москва, Отрадное, проезд Нововладыкинский, д. 2, стр. 4	65,90
15	77:02:0007003:117	Москва, проезд Нововладыкинский, вл. 10	0,1283	77:02:0007003:1035	г. Москва, Отрадное, проезд Нововладыкинский, д. 2, стр. 5	97,70
				-	-	-
16	77:02:0007003:33	Москва, 2-й Нововладыкинский проезд, вл. 8А	0,2305	77:02:0007003:1023	г. Москва, проезд Нововладыкинский, д. 8А, стр. 1	319,00
				77:02:0007003:1024	г. Москва, проезд Нововладыкинский, д. 8А, стр. 2	482,50

№ п/п	Кадастровый номер земельного участка	Адрес (местоположение) земельного участка	Площадь земельного участка, га	Кадастровый номер объекта недвижимости, расположенного на земельном участке	Адрес объекта недвижимости	Площадь объекта недвижимости, кв.м
17	77:02:0007003:100	Москва, проезд Нововладыкинский, ЗУ 02/77/00396 является уч.969 перечня ЗУ существующей УДС от границы с ЗУ 02/77/00395 (Нововладыкинский пр.), проходящей вблизи Проектируемый проезд № 3491 до тулика у дома № 6	0,1043	-	-	-
18	77:02:0007003:32	г. Москва, проезд Нововладыкинский, д. 6А	0,0515	-	-	-
19	77:02:0007003:13	г. Москва, ш. Алтуфьевское, вл. 27	0,8346	77:02:0007003:3480	г. Москва, ш. Алтуфьевское, д. 27	11 941,20
20	77:02:0007003:27	г. Москва, ш. Алтуфьевское, вл. 27	0,0560	-	-	-
21	77:02:0007003:113	г. Москва, ш. Алтуфьевское, д. 27А	0,1953	-	-	-

№ п/п	Кадастровый номер земельного участка	Адрес (местоположение) земельного участка	Площадь земельного участка, га	Кадастровый номер объекта недвижимости, расположенного на земельном участке	Адрес объекта недвижимости	Площадь объекта недвижимости, кв.м
22	77:02:0007003:109	г. Москва, ш. Алтуфьевское, д. 19 (пр. пр. 2236)	0,0800	-	-	-
23	77:02:0007003:1	г. Москва, Алтуфьевское шоссе, вл. 13, к. 5	0,2223	77:02:0007003:1157	г. Москва, Алтуфьевское шоссе, д. 13, к. 5	2 904,30
				77:02:0007003:1120	г. Москва, проезд Нововладыкинский, д. 8, стр. 1	147,80
				77:02:0007003:1121	г. Москва, проезд Нововладыкинский, д. 8, стр. 2	867,50
24	77:02:0007003:9	г. Москва, проезд Нововладыкинский, вл. 8	0,6407	77:02:0007003:1122	г. Москва, проезд Нововладыкинский, д. 8, стр. 3	1 569,80
				77:02:0007003:1123	г. Москва, проезд Нововладыкинский, д. 8, стр. 4	5 551,10
				77:02:0007003:1010	г. Москва, проезд Нововладыкинский, д. 8, стр. 5	5 135,90

25	Земли, в границах которых земельные участки не сформированы	-	6,0370	77:02:0007003:1058 77:02:0007003:1149	г. Москва, ш. Алтуфьевское, д. 27А, стр. 14 г. Москва, ш. Алтуфьевское, д. 29Б, стр. 6	147,00 46,40
Общая площадь земельных участков			29,1751			