



**КОМПЛЕКС ЭКОНОМИЧЕСКОЙ ПОЛИТИКИ
И ИМУЩЕСТВЕННО-ЗЕМЕЛЬНЫХ ОТНОШЕНИЙ
ПРАВИТЕЛЬСТВА МОСКВЫ**



**ДЕПАРТАМЕНТ ИНВЕСТИЦИОННОЙ
И ПРОМЫШЛЕННОЙ ПОЛИТИКИ
ГОРОДА МОСКВЫ**

АПР

**АГЕНТСТВО
ПРОМЫШЛЕННОГО
РАЗВИТИЯ МОСКВЫ**

МОСКОВСКАЯ ТЕХНИЧЕСКАЯ ШКОЛА





ПРОБЛЕМА

Дефицит квалифицированных кадров для высокотехнологичных производств в таких направлениях, как аддитивные технологии, технологии связи, искусственный интеллект, робототехника и сенсорика, беспилотный транспорт и других, участвующих в развитии фармацевтической, медицинской, аэрокосмической и других ключевых отраслей



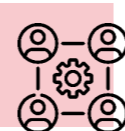
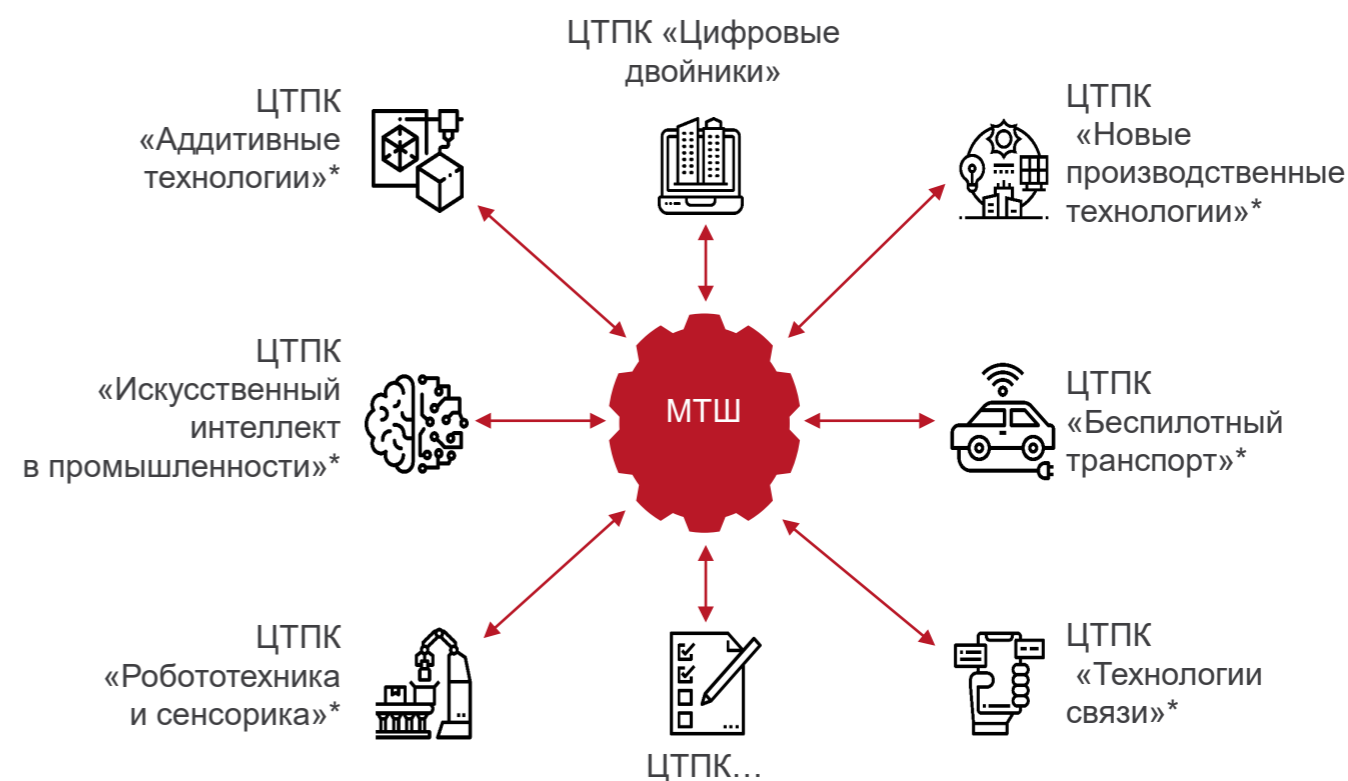
РЕШЕНИЕ – МТШ

Проект позволит сформировать консолидированную потребность промышленности в подготовке и переподготовке инженерных кадров и совместно с образовательными организациями разработать новые программы, максимально отвечающие их запросам

В июня-июле 2021 – планируется подписание первого соглашения о взаимодействии в подготовке кадров в сфере промышленности по направлению «Технологии связи»

О МОСКОВСКОЙ ТЕХНИЧЕСКОЙ ШКОЛЕ (МТШ)

ПРИМЕР СТРУКТУРЫ МТШ



ЦТПК — это центр технологических и производственных компетенций, участниками которого являются ДИИПП, образовательные организации, научно-исследовательские организации, индустриальные партнеры, партнеры по развитию и промышленные предприятия Москвы

К **технологиям связи** относятся:

- квантовые технологии;
- интернет вещей и индустриальный интернет вещей ;
- беспроводная связь и сотовая связь 5G/6G;
- обработка промышленных данных.



**КОМПЛЕКС ЭКОНОМИЧЕСКОЙ ПОЛИТИКИ
И ИМУЩЕСТВЕННО-ЗЕМЕЛЬНЫХ ОТНОШЕНИЙ
ПРАВИТЕЛЬСТВА МОСКВЫ**

ПАРТНЕРЫ МТШ

ПОДТВЕРДИЛИ УЧАСТИЕ

Образовательные партнеры



планируемый
подписант:
Ректор
Стриханов М.Н.



планируемый
подписант:
Ректор
Ерохин С.Д.



планируемый
подписант:
Ректор
Рогалев Н.Д.



планируемый
подписант:
Ректор
Черникова А.А.



планируемый
подписант:
Ректор
Кудрявцев Н.Н.

Индустриальные партнеры



планируемый
подписант:
генеральный директор
Эйден У



планируемый
подписант:
исполнительный
директор
Воробьев П.Е.



планируемый
подписант:
президент/
председатель
Правления
Николаев В.К.



планируемый
подписант:
генеральный директор
Медведев В.А.



планируемый
подписант:
Президент
Осеевский М.Э.



планируемый
подписант:
генеральный директор
Эдмин С.В.

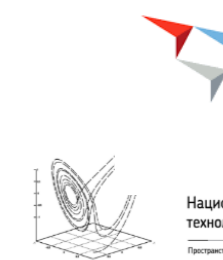


планируемый
подписант:
генеральный директор
Горелик Е.М.



планируемый
подписант:
генеральный директор
Трещиков В.Н.

Партнеры по развитию



**АГЕНТСТВО
СТРАТЕГИЧЕСКИХ
ИНИЦИАТИВ**

Национальная
технологическая инициатива
Пространство возможного

20.35
УНИВЕРСИТЕТ

планируемый
подписант:
генеральный директор
Чупшева С.В.



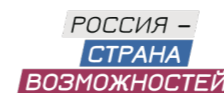
планируемый
подписант:
председатель
Лапотько В.П.

В ПРОРАБОТКЕ

Индустриальные партнеры



Партнеры по развитию



Цветом выделены
партнеры, которые
планируют
присутствовать на
ПМЭФ-2021

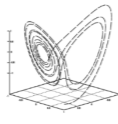


ЗАИНТЕРЕСОВАННЫЕ В ОБУЧЕНИИ ПРЕДПРИЯТИЯ

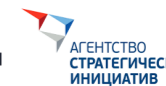
- ФГУП «Научно-исследовательский институт радио им. М.И. Кривошеева»
- АО «КБ ТОЧМАШ»
- АО «Корпорация «Комета»
- АО «Российская корпорация ракетно-космического приборостроения и информационных систем»
- АО «Корпорация ВНИИЭМ»
- ООО «Резонит»
- ФГУП «НПП «Гамма»
- АО «Научно-исследовательский институт «Полюс» им. М.Ф. Стельмаха»
- АО «НТЦ ЭЛИНС»
- НПП «ИТЭЛМА»
- Huawei

Эффекты от реализации программ по направлению «Технологии связи»

- Производительность сотрудника, прошедшего обучение по программе, повысится более **чем на 20%**
- **1200 инженеров** предприятий микроэлектроники и приборостроения планируется обучить по направлению «Технологии связи» за ближайшие три года.
- Средняя производительность в отраслях микроэлектроники и приборостроения составляет **1,68 млн рублей** на человека в год. К 2024 году увеличится **на 10%** и составит **1,85 млн рублей** на человека в год.
- Прирост налоговых отчислений от предприятий микроэлектроники и приборостроения в бюджет Москвы к 2024 году составит **более 300 млн рублей.**



Национальная
технологическая инициатива
Пространство экономики





УЧАСТНИКИ

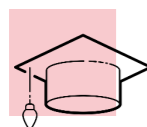
РОЛИ



ДИИПП

координация и развитие

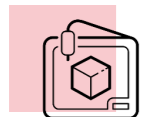
- Координация деятельности Экспертных советов
- Создание и развитие платформы МТШ, оператор процессов
- Агрегирование потребностей индустриальных партнеров и промышленных предприятий в подготовке, переподготовке и повышении квалификации инженерных кадров
- Информационная поддержка, популяризация работы в промышленности Москвы



ОБРАЗОВАТЕЛЬНЫЕ ПАРТНЕРЫ

Поставщики компетенций

- Разработка актуальных профилей компетенций и образовательных модулей
- Оценка существующих компетенций инженерных кадров
- Взаимодействие с индустриальными партнерами в части подготовки кадров
- Формирование научно-технических заделов по направлению Экспертного совета
- Развитие передовой технологической инфраструктуры для образовательных целей



ИНДУСТРИАЛЬНЫЕ ПАРТНЕРЫ

Стратегические партнеры, заказчики

- Формирование запросов на целевую подготовку инженерных кадров и ее финансирование
- Формирование запросов на переподготовку и повышение квалификации существующих инженерных кадров и ее финансирование
- Участие в формировании технологической инфраструктуры для образовательных целей
- Информирование о потребности в научных разработках по направлению Экспертного совета



ПАРТНЕРЫ ПО РАЗВИТИЮ

Партнерство и поддержка

- Информационная поддержка
- Содействие образовательным партнерам в подготовке образовательных программ в соответствии с запросом индустриальных партнеров
- Экспертная поддержка в получении субсидий юридическим лицам, в целях возмещения части затрат, связанных с получением обучающимися среднего профессионального образования и (или) дополнительного профессионального образования (программы переподготовки)
- Другие меры поддержки (финансовые и не финансовые)