



ЭКОНОМИКА МОСКВЫ

ТЕРРИТОРИЯ КРТ № 50 ПРОИЗВОДСТВЕННОЙ ЗОНЫ «КОРОВИНО»



4,94 га
общая площадь КРТ

4 412,0 кв. м
площадь существующей застройки

84 000 кв. м
суммарная поэтажная площадь застройки в ГНС

ВИДЫ РАЗРЕШЕННОГО ИСПОЛЬЗОВАНИЯ

1
правообладатель

143,72 млн руб.
выкуп ЗИК

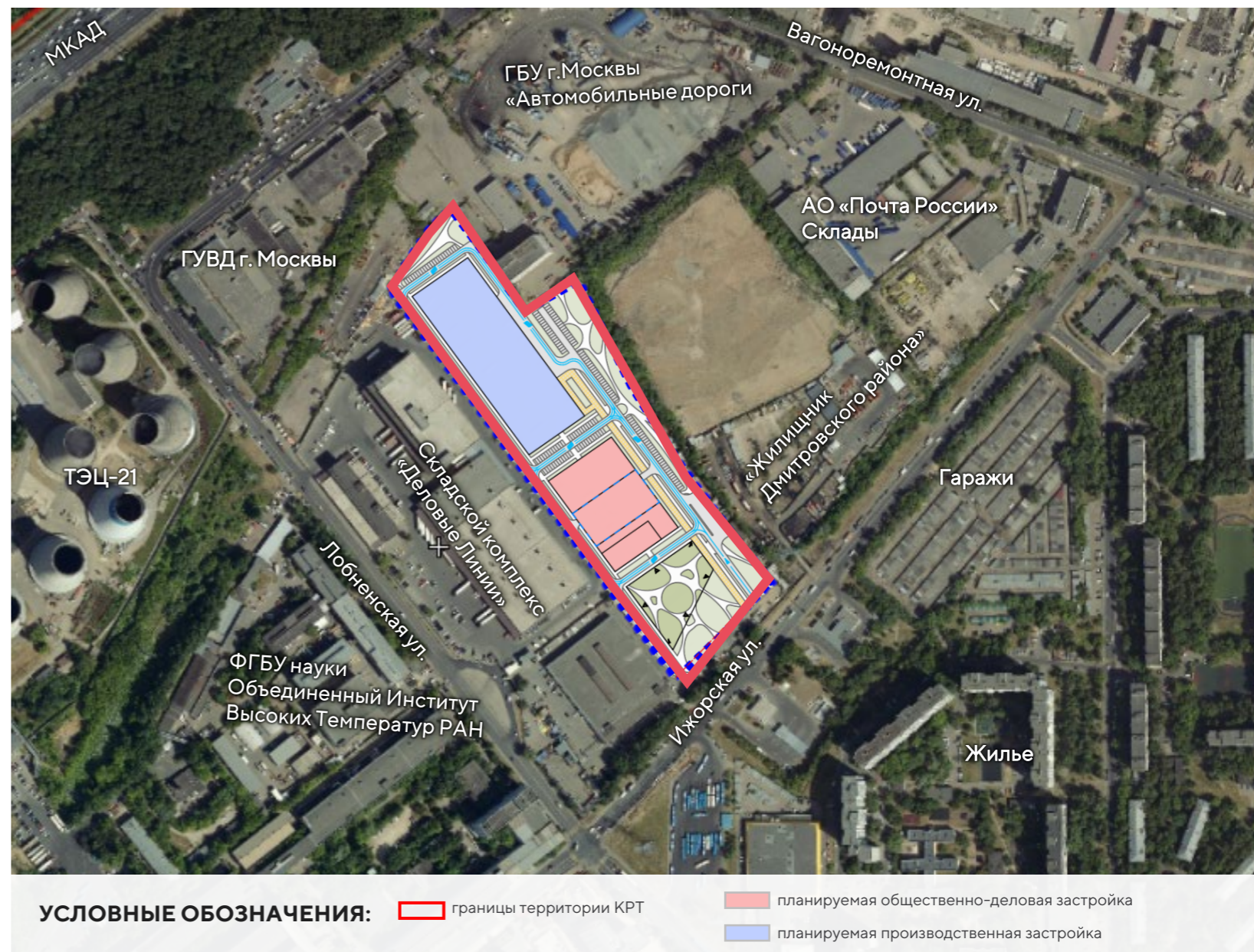
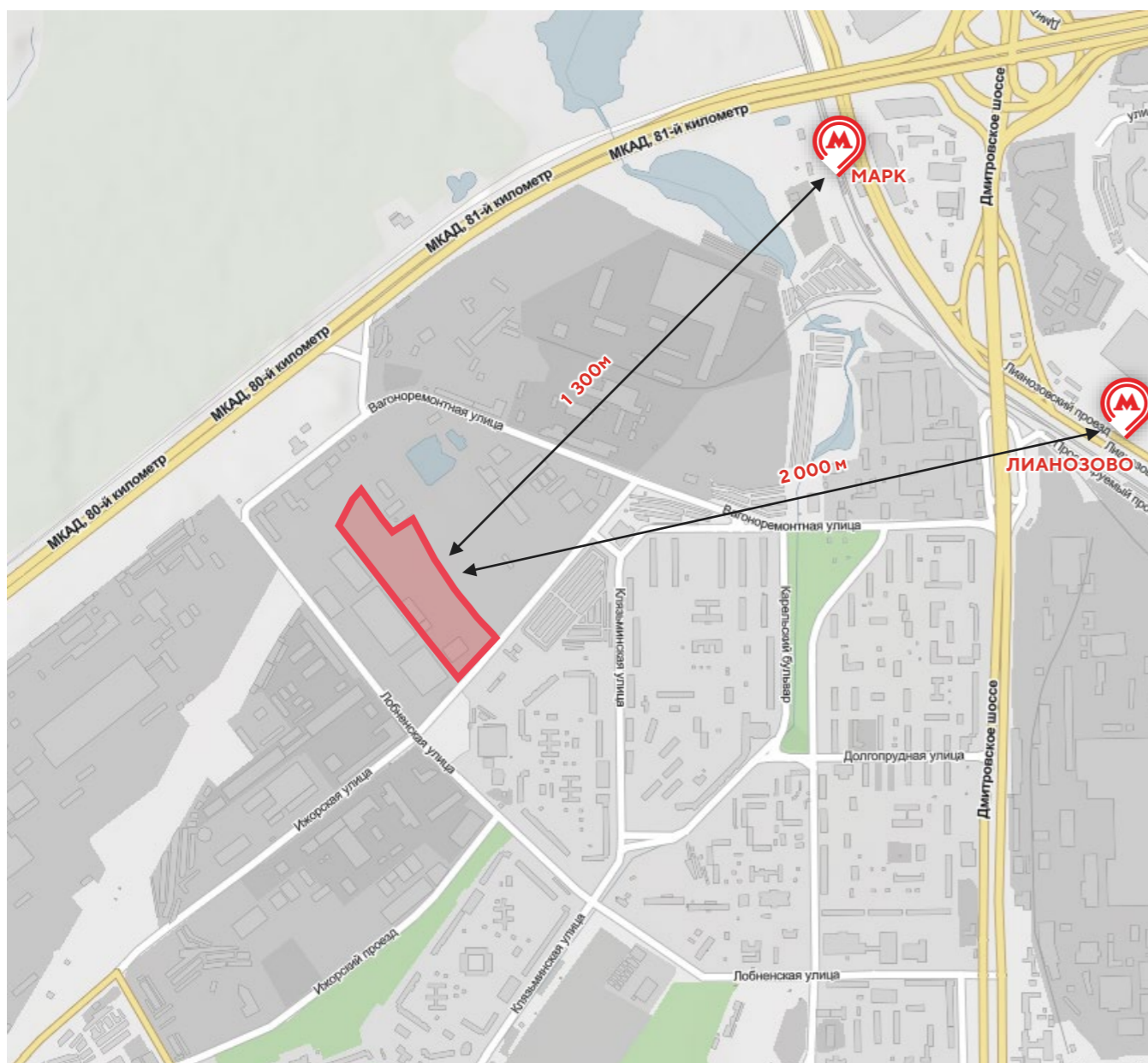
42 000 кв. м
производственное назначение

42 000 кв. м
общественное назначение

- 3.9.3 Проведение научных испытаний
- 4.1 Деловое управление
- 4.2 Объекты торговли
- 4.3 Рынки
- 4.4 Магазины
- 4.5 Банковская и страховая деятельность
- 4.6 Общественное питание
- 4.8.1 Развлекательные мероприятия
- 4.9 Служебные гаражи
- 4.10 Выставочно-ярмарочная деятельность
- 6.2 Тяжелая промышленность
- 6.2.1 Автомобилестроительная промышленность
- 6.3 Легкая промышленность
- 6.3.1 Фармацевтическая промышленность
- 6.4 Пищевая промышленность
- 6.5 Нефтехимическая промышленность
- 6.6 Строительная промышленность
- 6.7 Энергетика
- 6.8 Связь
- 6.11 Целлюлозно-бумажная промышленность
- 6.12 Научно-производственная деятельность
- 12.0.1 Улично-дорожная сеть
- 12.0.2 Благоустройство территории

1 575
рабочих мест

ДОГОВОР О КРТ
способ реализации



УСЛОВНЫЕ ОБОЗНАЧЕНИЯ: границы территории КРТ планируемая общественно-деловая застройка планируемая производственная застройка