



ЭКОНОМИКА МОСКВЫ

ТЕРРИТОРИЯ КРТ № 20 ПРОИЗВОДСТВЕННОЙ ЗОНЫ «БРАТЦЕВО»



22,01 га
общая площадь КРТ

2
правообладателя

1 610
рабочих мест

63 546,7 кв. м
площадь существующей застройки

6 011,91 млн руб.
выкуп ЗИК

ДОГОВОР О КРТ
способ реализации

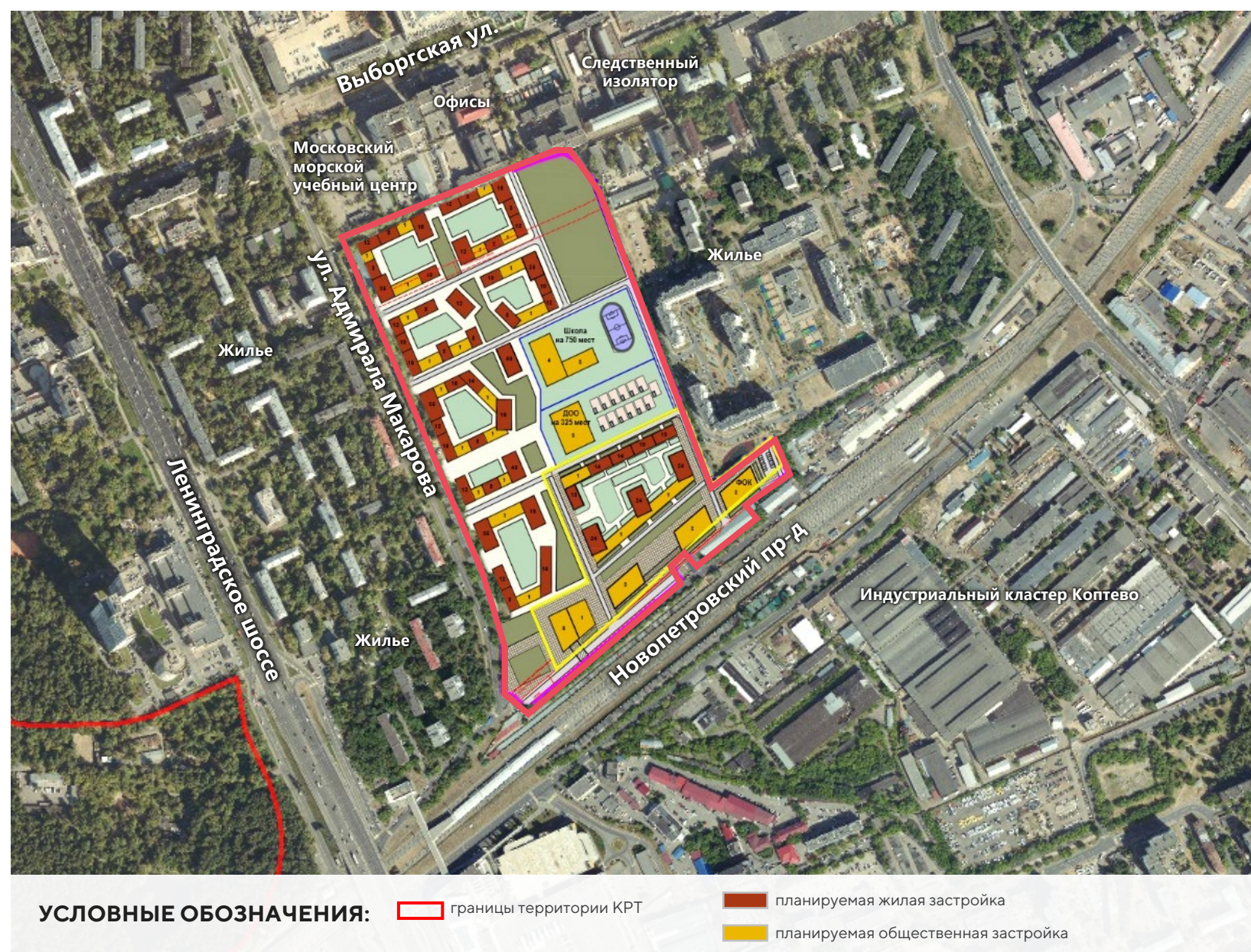
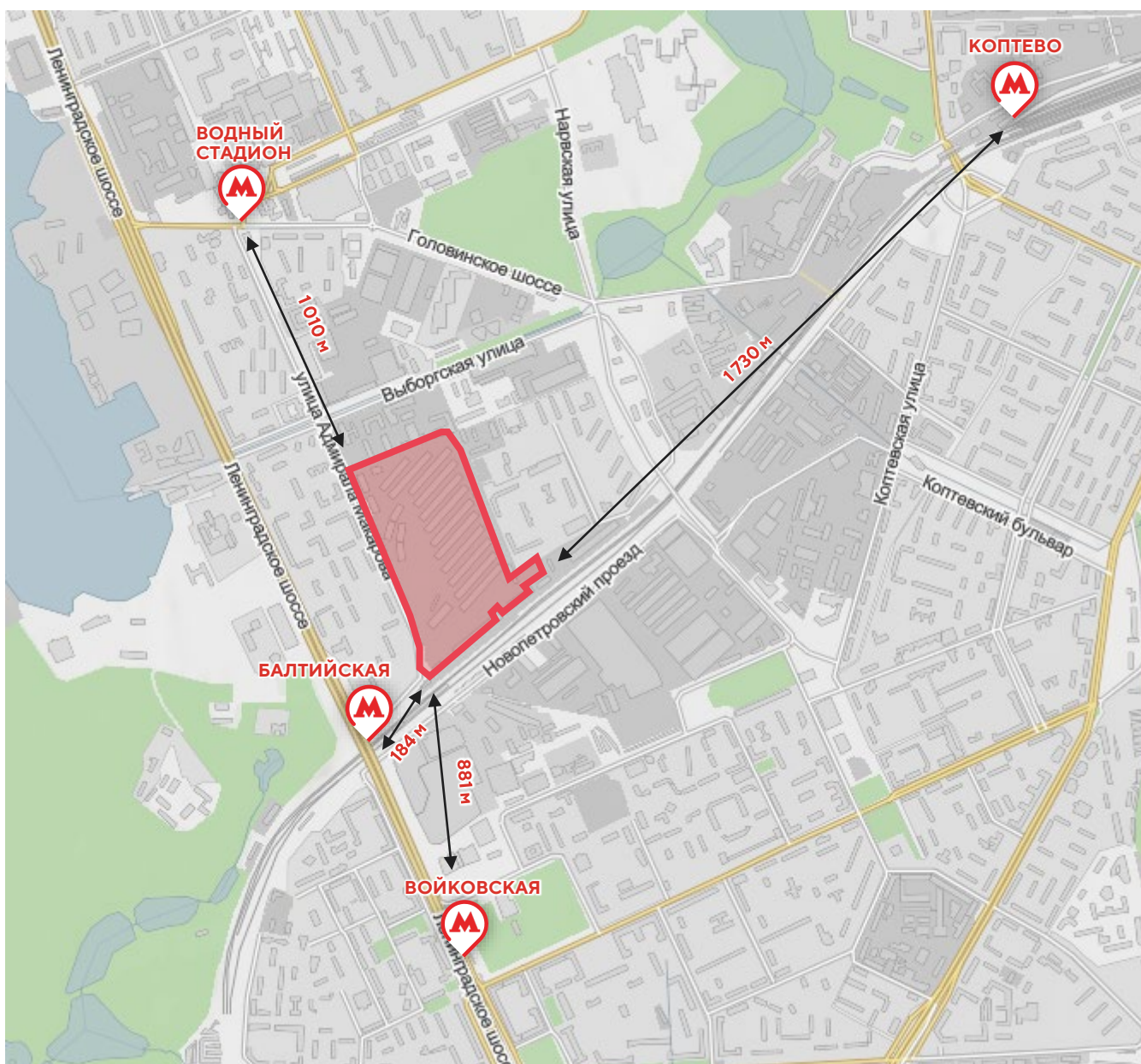
550 250 кв. м
суммарная поэтажная площадь застройки в ГНС

47 530 кв. м
общественное назначение

502 720 кв. м
жилое назначение, в т.ч. 90 000 кв.м. в целях реновации

ВИДЫ РАЗРЕШЕННОГО ИСПОЛЬЗОВАНИЯ

- 2.0 Жилая застройка
- 2.6 Многоэтажная жилая застройка
- 2.7 Обслуживание жилой застройки
- 2.7.1 Объекты гаражного назначения
- 3.1 Коммунальное обслуживание
- 3.2 Социальное обслуживание
- 3.3 Бытовое обслуживание
- 3.5.1 дошкольное, начальное и среднее общее образование
- 4.1 Деловое управление
- 4.2 Объекты торговли
- 4.3 Рынки
- 4.4 Магазины
- 4.5 Банковская и страховая деятельность
- 4.6 Общественное питание
- 4.8.1 Развлекательные мероприятия
- 4.9 Служебные гаражи
- 4.9.1.3 Автомобильные мойки
- 4.10 Выставочно-ярмарочная деятельность
- 5.1.1 Обеспечение спортивно-зрелищных мероприятий
- 5.1.2 Обеспечение занятий спортом в помещениях
- 5.1.3 Площадки для занятий спортом
- 5.1.4 Оборудованные площадки для занятий спортом
- 12.0.1 Улично-дорожная сеть
- 12.0.2 Благоустройство территории



УСЛОВНЫЕ ОБОЗНАЧЕНИЯ: границы территории КРТ планируемая жилая застройка планируемая общественная застройка