



ЭКОНОМИКА МОСКВЫ

ТЕРРИТОРИЯ КРТ № 3 ПРОИЗВОДСТВЕННОЙ ЗОНЫ «АВТОМОТОРНАЯ»



77,06 га
общая площадь КРТ

273 429,2 кв. м
площадь существующей застройки

1 913 300 кв. м
суммарная поэтажная площадь застройки в ГНС

50
правообладателей

22 766,7 млн руб.
выкуп ЗИК

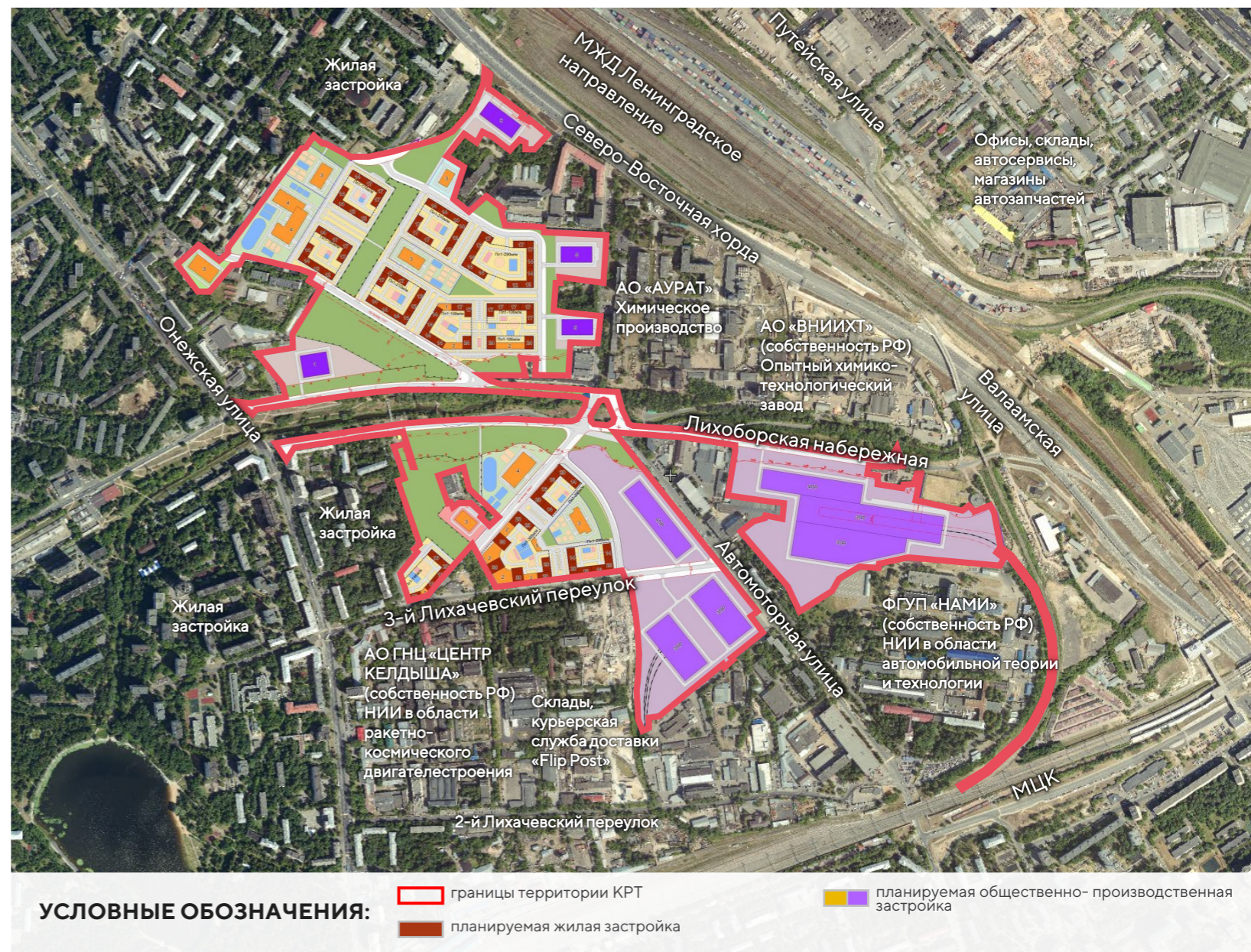
1 242 000 кв. м
жилое назначение, в т.ч.
397 000 кв.м. в целях реновации

10 070
рабочих мест

671 300 кв. м
общественно-
производственное назначение

ВИДЫ РАЗРЕШЕННОГО ИСПОЛЬЗОВАНИЯ

- 2.0 Жилая застройка
- 3.0 Общественное использование объектов капитального строительства
- 3.1.1 Предоставление коммунальных услуг
- 4.1 Деловое управление
- 4.2 Объекты торговли
- 4.3 Рынки
- 4.4 Магазины
- 4.5 Банковская и страховая деятельность
- 4.6 Общественное питание
- 4.8.1 Развлекательные мероприятия
- 4.9 Служебные гаражи
- 4.10 Выставочно-ярмарочная деятельность
- 5.1.2 Обеспечение занятий спортом в помещениях
- 5.1.3 Площадки для занятий спортом
- 6.2 Тяжелая промышленность
- 6.2.1 Автомобилестроительная промышленность
- 6.3 Легкая промышленность
- 6.3.1 Фармацевтическая промышленность
- 6.4 Пищевая промышленность
- 6.5 Нефтехимическая промышленность
- 6.6 Строительная промышленность
- 6.7 Энергетика
- 6.8 Связь
- 6.11 Целлюлозно-бумажная промышленность
- 6.12 Научно-производственная деятельность
- 12.0.1 Улично-дорожная сеть
- 12.0.2 Благоустройство территории



УСЛОВНЫЕ ОБОЗНАЧЕНИЯ:

- границы территории КРТ
- планируемая жилая застройка
- планируемая общественно- производственная застройка