



# ЭКОНОМИКА МОСКВЫ

# ТЕРРИТОРИЯ КРТ № 49 ПРОИЗВОДСТВЕННОЙ ЗОНЫ «АЛТУФЬЕВСКОЕ ШОССЕ»



**29,17 га**  
общая площадь КРТ

**16**  
правообладателей

**7 146**  
рабочих мест

**108 013,30 кв. м**  
площадь существующей застройки

**4 139,02 млн руб.**  
выкуп ЗИК

**ДОГОВОР О КРТ**  
способ реализации

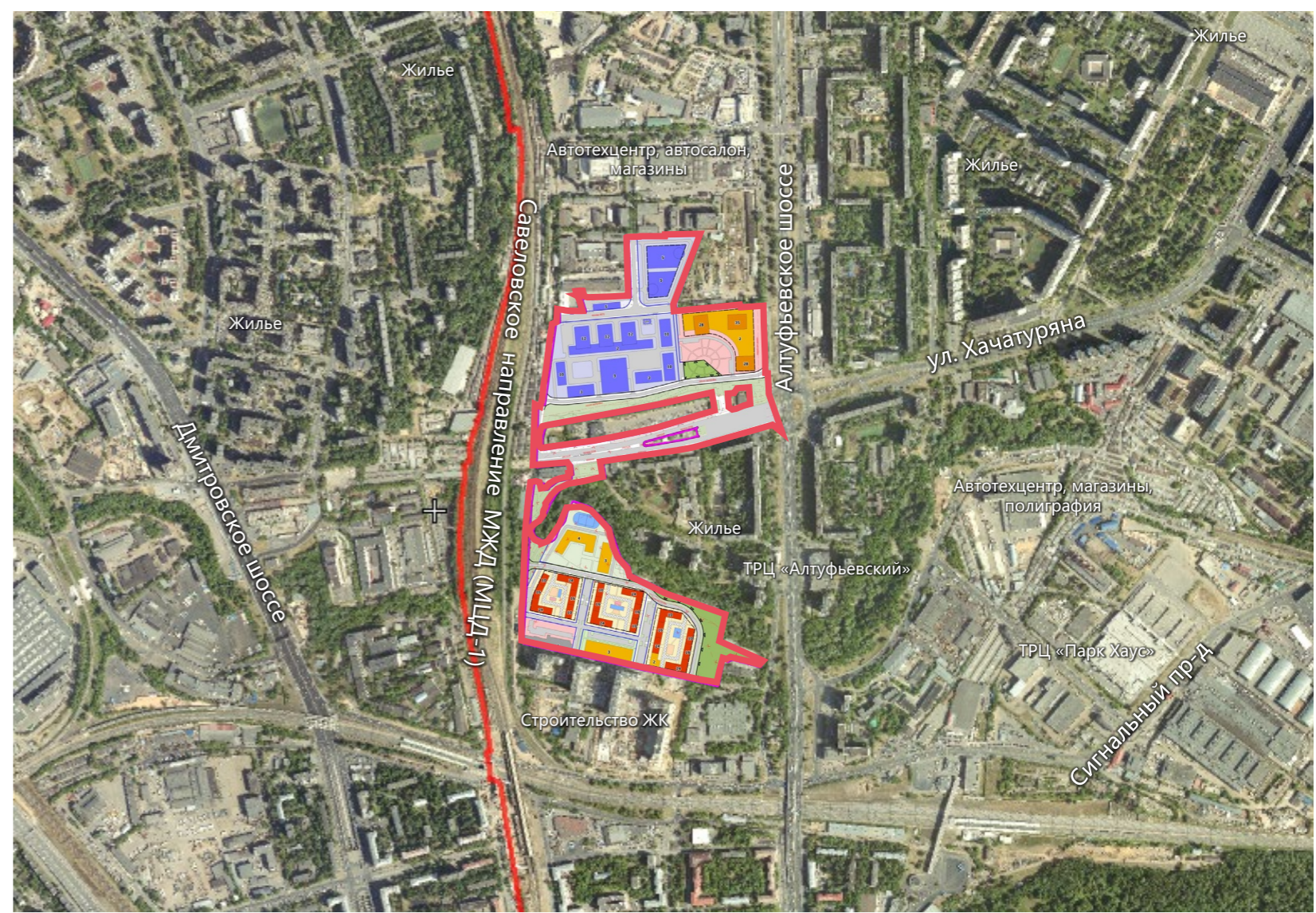
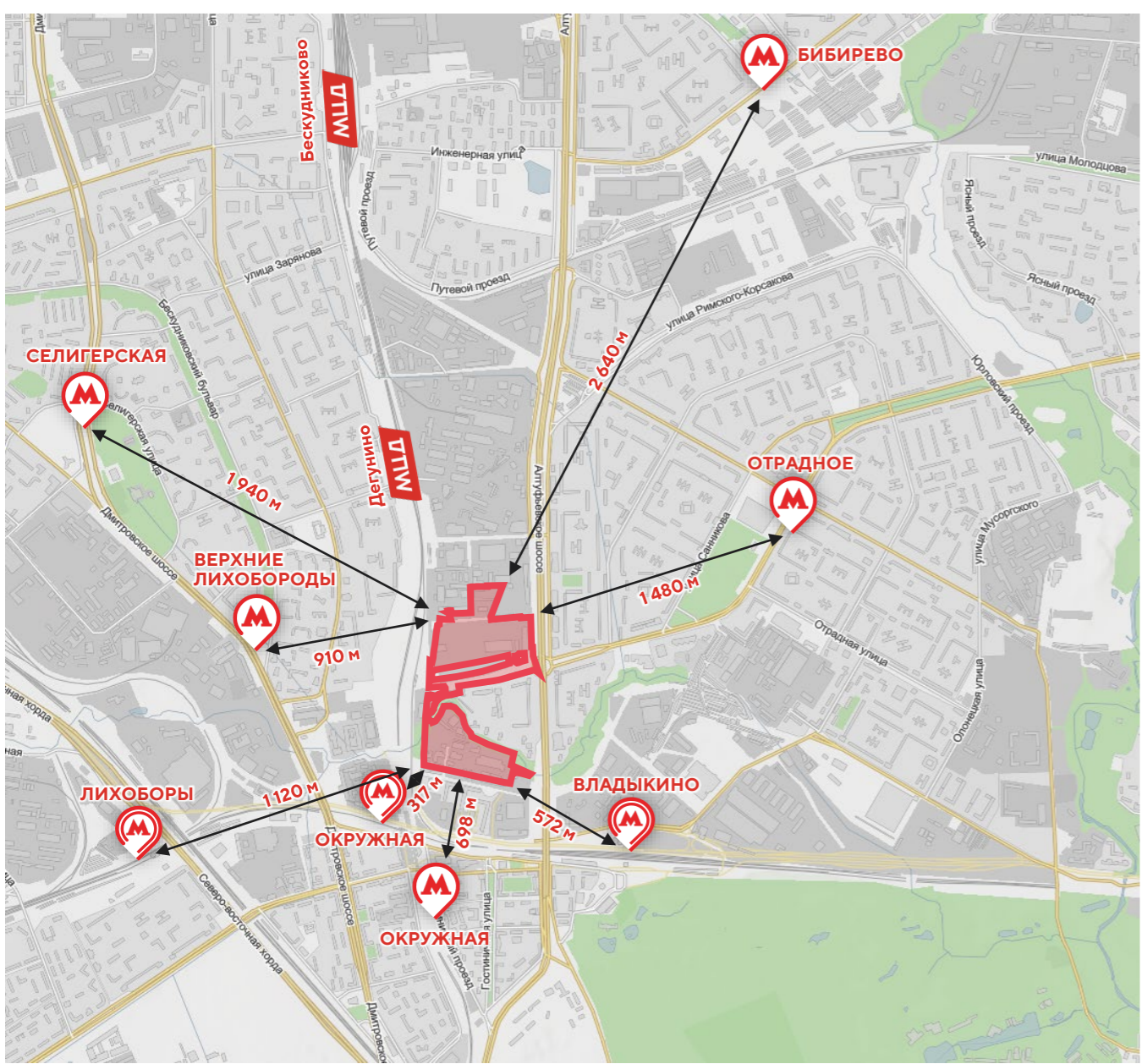
**721 000 кв. м**  
суммарная поэтажная площадь застройки в ГНС

**251 100 кв. м**  
жилое назначение, в т.ч. 25 100 кв.м. в целях реновации

**112 000 кв. м**  
общественное назначение

**357 900 кв. м**  
производственное назначение

- ВИДЫ РАЗРЕШЕННОГО ИСПОЛЬЗОВАНИЯ**
- 2.5 Среднеэтажная жилая застройка
  - 2.6 Многоэтажная жилая застройка (высотная застройка)
  - 2.7.1 Хранение автотранспорта
  - 3.5.1 Дошкольное, начальное и среднее общее образование
  - 3.6.1 Объекты культурно-досуговой деятельности
  - 3.7.1 Осуществление религиозных обрядов
  - 4.1 Деловое управление
  - 4.4 Магазины
  - 4.5 Банковская и страховая деятельность
  - 4.6 Общественное питание
  - 4.8.1 Развлекательные мероприятия
  - 4.9 Служебные гаражи
  - 5.1.2 Обеспечение занятий спортом в помещениях
  - 5.1.3 Площадки для занятий спортом
  - 5.1.4 Оборудованные площадки для занятий спортом
  - 12.0.1 Лично-дорожная сеть
  - 12.0.2 Благоустройство территории



**УСЛОВНЫЕ ОБОЗНАЧЕНИЯ:**

- границы территории КРТ
- планируемая общественно-деловая застройка
- планируемая жилая застройка
- планируемая производственная застройка