



ЭКОНОМИКА МОСКВЫ

ТЕРРИТОРИЯ КРТ № 24 (ЮГ) ПРОИЗВОДСТВЕННОЙ ЗОНЫ «ОГОРОДНЫЙ ПРОЕЗД»



7,37 га
общая площадь КРТ

38 063,5 кв. м
площадь существующей застройки

169 250 кв. м
суммарная поэтажная площадь застройки в ГНС

3
правообладателя

1 780,55 млн руб.
выкуп ЗИК

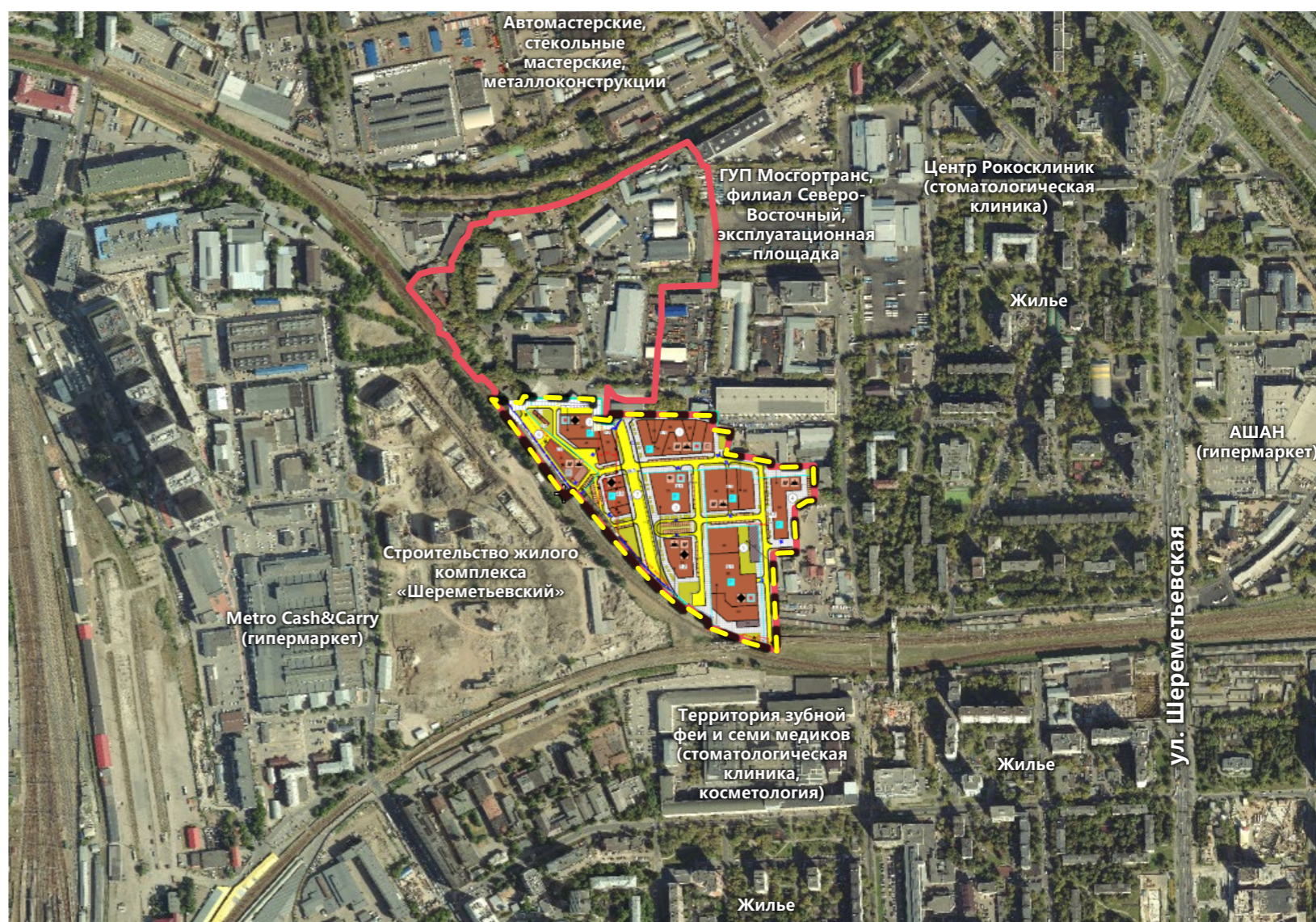
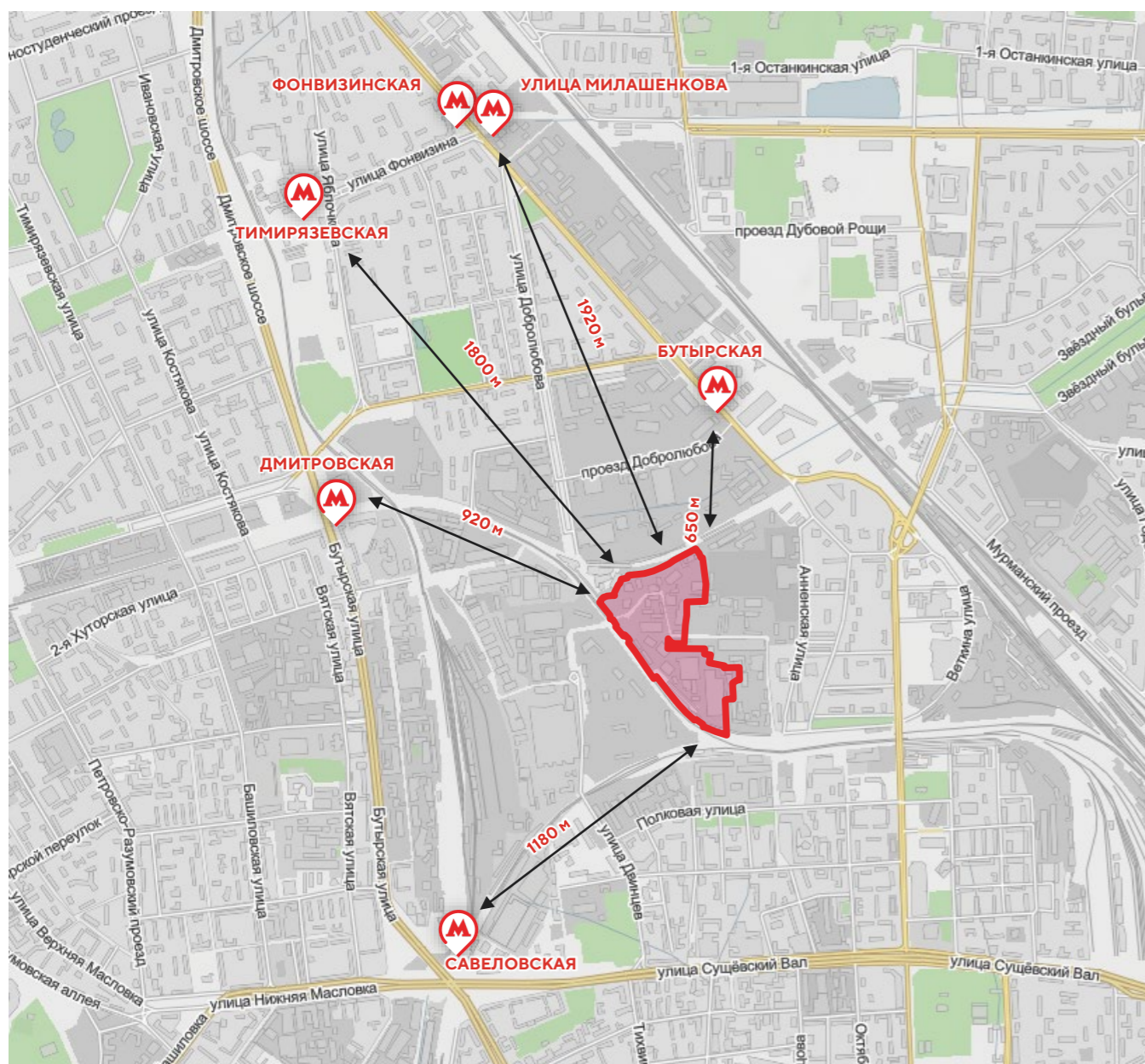
94 230 кв. м
производственное назначение

75 020 кв. м
общественное назначение

4 067
рабочих мест

ВИДЫ РАЗРЕШЕННОГО ИСПОЛЬЗОВАНИЯ

- 4.9 Служебные гаражи
- 3.9.2 Проведение научных исследований
- 3.9.3 Проведение научных испытаний
- 6.2.1 Автомобилестроительная промышленность
- 6.3 Легкая промышленность
- 6.3.1 Фармацевтическая промышленность
- 6.4 Пищевая промышленность
- 6.6 Строительная промышленность
- 6.7 Энергетика
- 6.8 Связь
- 6.11 Целлюлозно-бумажная промышленность
- 6.12 Научно-производственная деятельность
- 12.0.1 Улично-дорожная сеть
- 12.0.2 Благоустройство территории



УСЛОВНЫЕ ОБОЗНАЧЕНИЯ: границы территории КРТ, установленные в ПЗЗ г. Москвы

границы территории принятия решения о КРТ
 планируемая общественно-деловая и производственная застройка