



ЭКОНОМИКА МОСКВЫ

ТЕРРИТОРИЯ КРТ № 48 ПРОИЗВОДСТВЕННОЙ ЗОНЫ «ЮЖНОЕ БУТОВО»



24,81 га
общая площадь КРТ

61 893,6 кв. м
площадь существующей застройки

297 810 кв. м
суммарная поэтажная площадь застройки в ГНС

ВИДЫ РАЗРЕШЕННОГО ИСПОЛЬЗОВАНИЯ

4
правообладателя

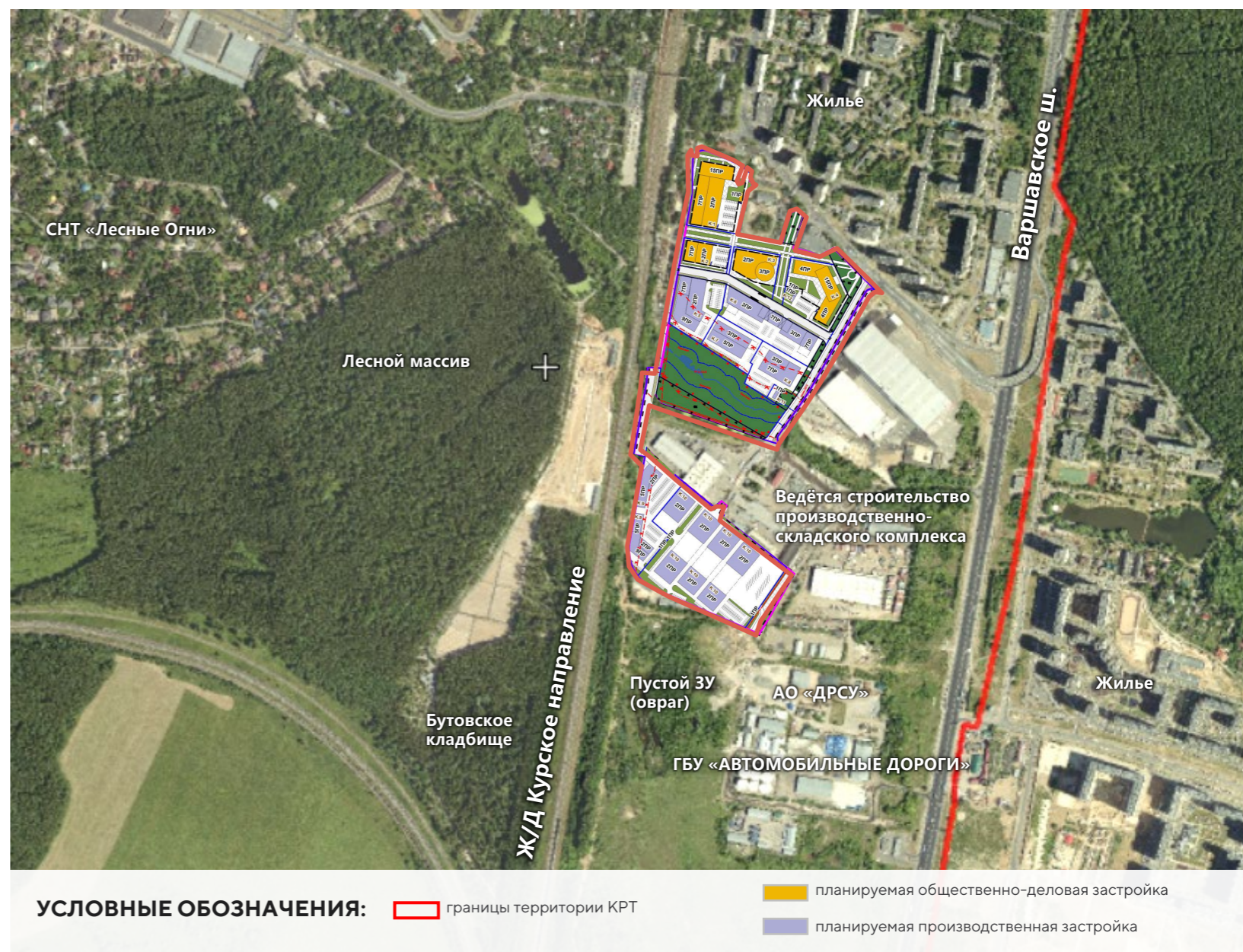
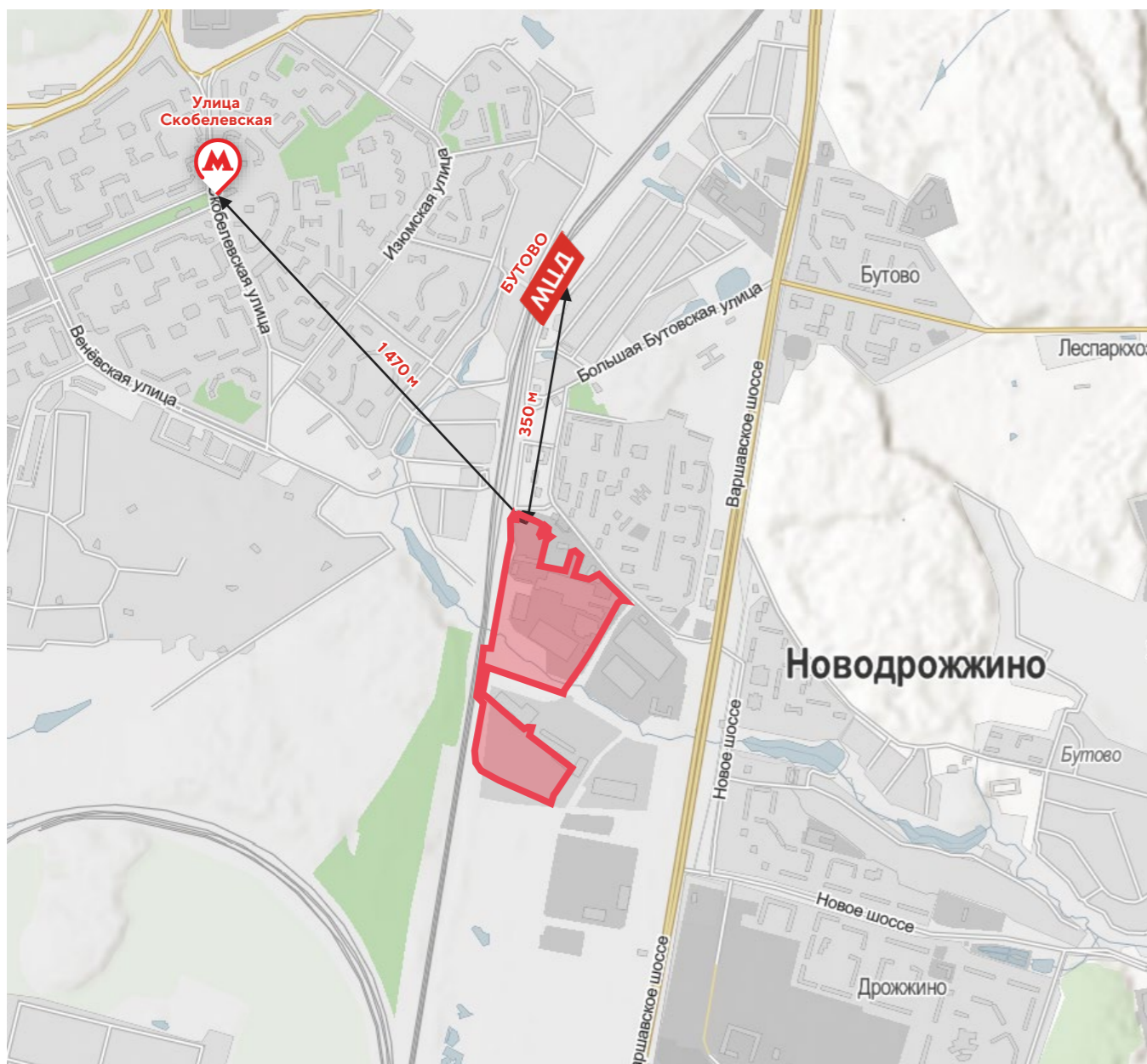
3 409,09 млн руб.
выкуп ЗИК

168 990 кв. м
производственное назначение

128 820 кв. м
общественное назначение

- 3.1.1 Предоставление коммунальных услуг
- 3.2 Социальное обслуживание
- 3.3 Бытовое обслуживание
- 3.6.1 Объекты культурно-досуговой деятельности
- 3.8.1 Государственное управление
- 3.9.3 Проведение научных испытаний
- 4.1 Деловое управление
- 4.2 Объекты торговли
- 4.3 Рынки
- 4.4 Магазины
- 4.5 Банковская и страховая деятельность
- 4.6 Общественное питание
- 4.7 Гостиничное обслуживание
- 4.8.1 Развлекательные мероприятия
- 4.9 Служебные гаражи
- 5.1.2 Обеспечение занятий спортом в помещении
- 6.9 Склад
- 6.12 Научно-производственная деятельность
- 8.3 Обеспечение внутреннего правопорядка
- 11.0 Водные объекты
- 12.0.1 Улично-дорожная сеть
- 12.0.2 Благоустройство территории

6 331
рабочих мест



УСЛОВНЫЕ ОБОЗНАЧЕНИЯ: границы территории КРТ

- планируемая общественно-деловая застройка
- планируемая производственная застройка