



ЭКОНОМИКА МОСКВЫ

ТЕРРИТОРИЯ КРТ ПРОИЗВОДСТВЕННОЙ ЗОНЫ «ЮЖНЫЙ ПОРТ» (территория № 1)



19,59 га
общая площадь КРТ

89 372,7 кв. м
площадь существующей застройки

385 250 кв. м
суммарная поэтажная площадь застройки в ГНС

- ВИДЫ РАЗРЕШЕННОГО ИСПОЛЬЗОВАНИЯ**
- 3.8 Общественное управление
 - 3.9.2 Проведение научных исследований
 - 3.9.3 Проведение научных испытаний
 - 4.9.1.3 Автомобильные мойки
 - 6.2.1 Автомобилестроительная промышленность
 - 6.3 Легкая промышленность
 - 6.3.1 Фармацевтическая промышленность
 - 6.6 Строительная промышленность
 - 6.7 Энергетика
 - 6.8 Связь
 - 6.9 Склады
 - 6.11 Целлюлозно-бумажная промышленность
 - 12.0.1 Улично-дорожная сеть

21
правообладатель

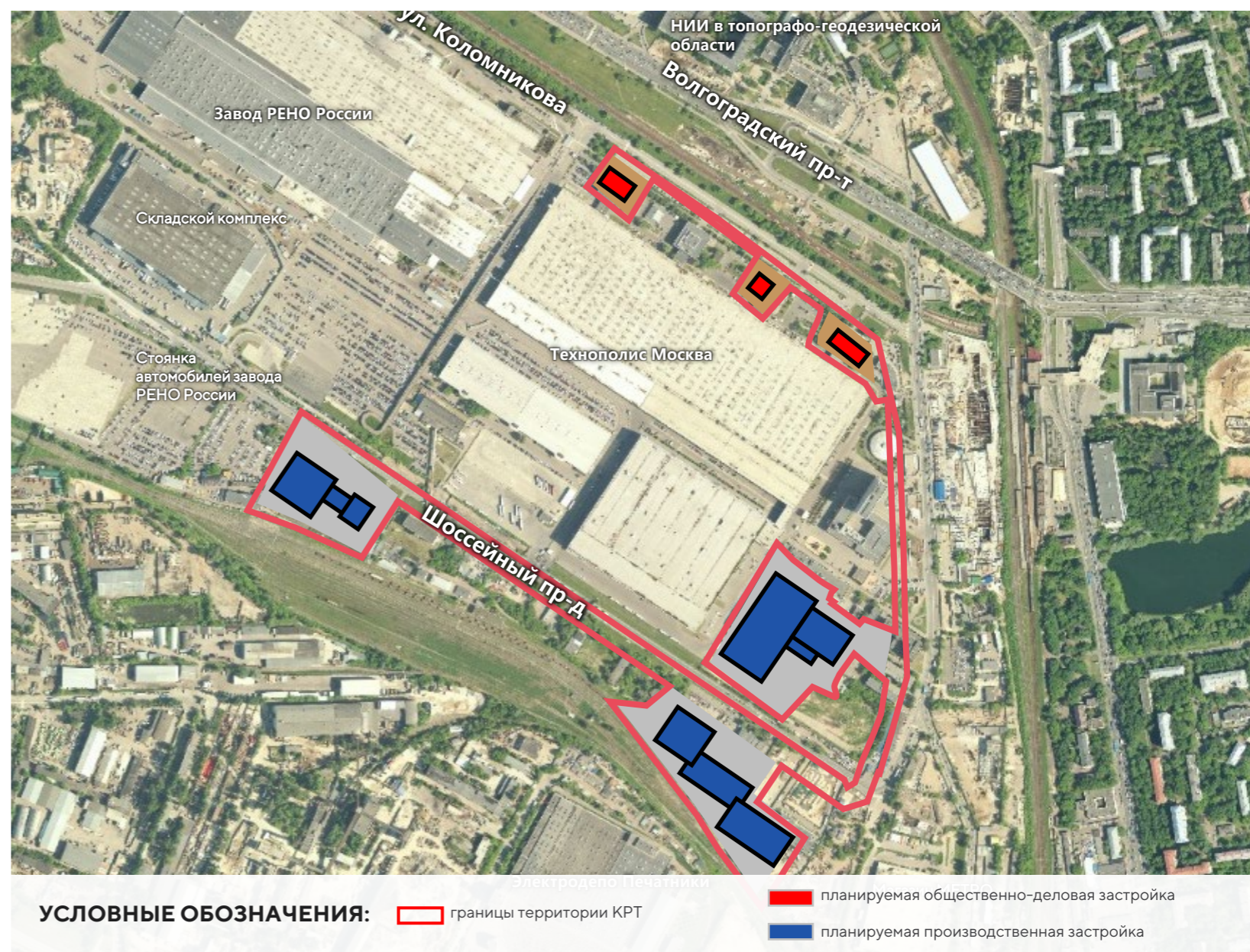
3 782,81 млн руб.
выкуп ЗИК

247 250 кв. м
производственное назначение

138 000 кв. м
общественное назначение

6 541
рабочих мест

ОПЕРАТОР КРТ
способ реализации



УСЛОВНЫЕ ОБОЗНАЧЕНИЯ: границы территории КРТ планируемая производственная застройка