



ЭКОНОМИКА МОСКВЫ

ТЕРРИТОРИЯ КРТ ПРОИЗВОДСТВЕННОЙ ЗОНЫ «ГРАЙВОРОНОВО» (район Текстильщики)



4,26 га
общая площадь КРТ

29 941,21 кв. м
площадь существующей застройки

114 830 кв. м
суммарная поэтажная площадь застройки в ГНС

- ВИДЫ РАЗРЕШЕННОГО ИСПОЛЬЗОВАНИЯ**
- 2.6 Многоэтажная жилая застройка (высотная застройка)
 - 2.7 Обслуживание жилой застройки
 - 2.7.1 Хранение автотранспорта
 - 3.3 Бытовое обслуживание
 - 4.1 Деловое управление
 - 4.4 Магазины
 - 4.5 Банковская и страховая деятельность
 - 4.6 Общественное питание
 - 4.9 Служебные гаражи
 - 12.0.1 Улично-дорожная сеть
 - 12.0.2 Благоустройство территории

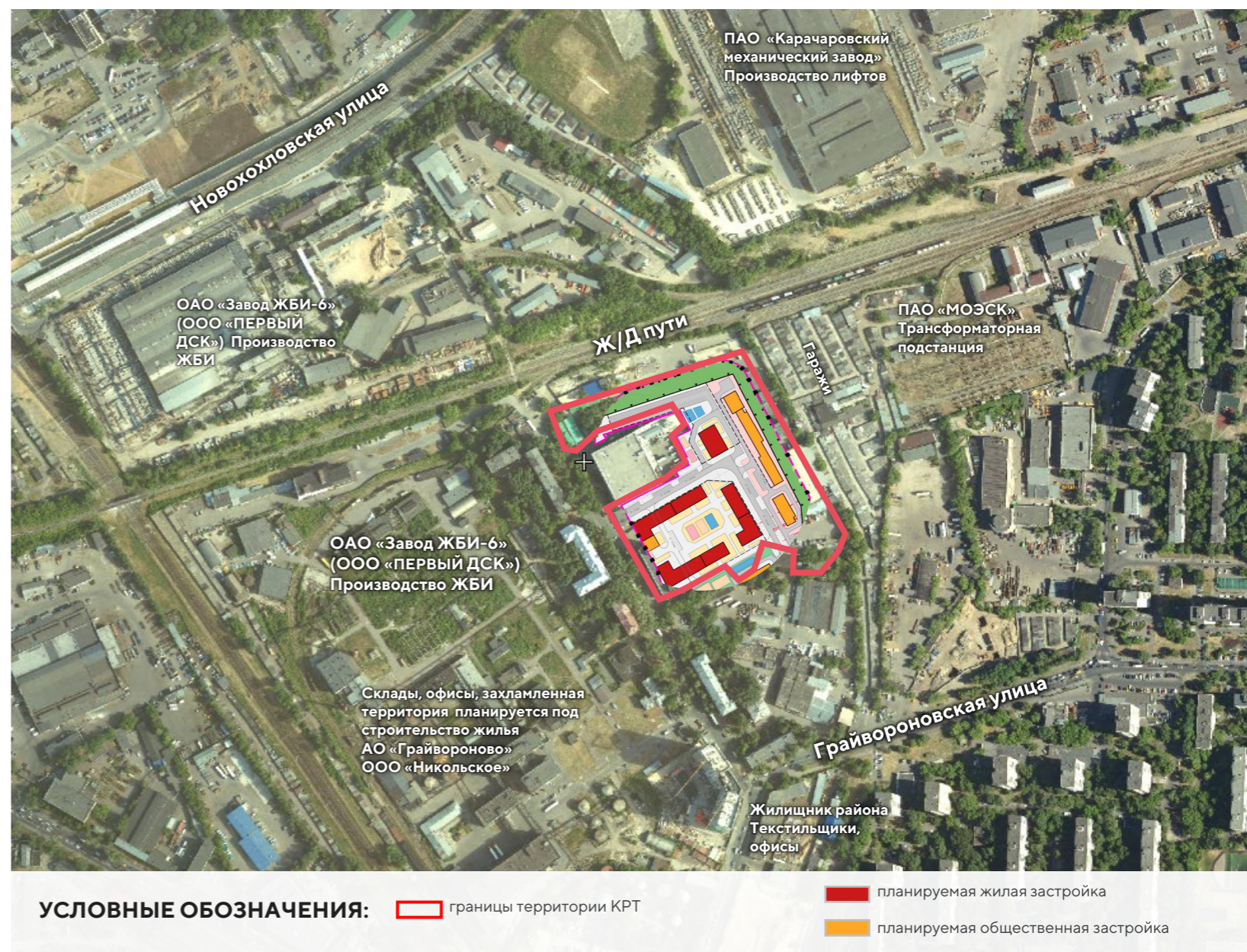
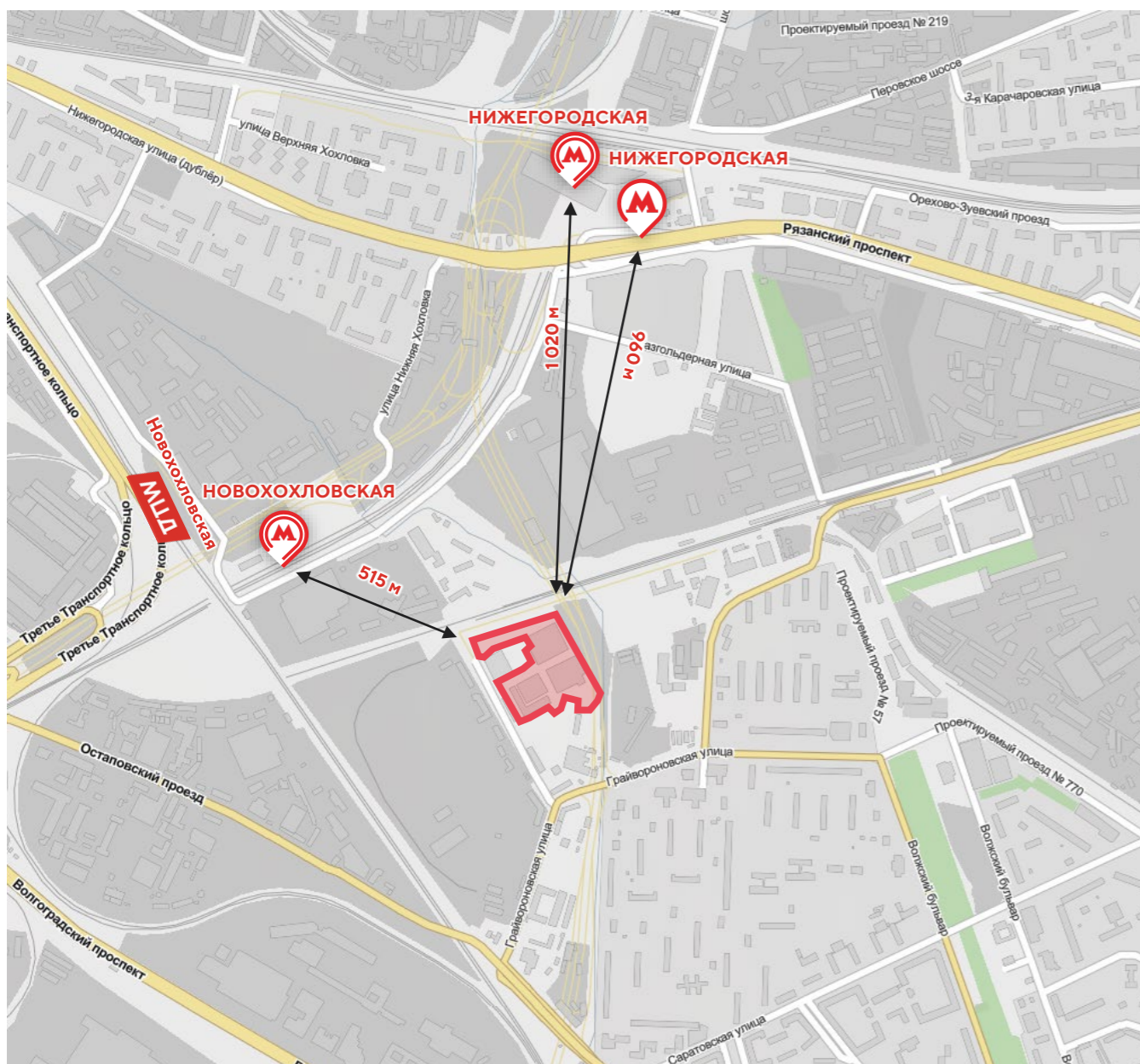
6
правообладателей

2 697,40 млн руб.
выкуп ЗИК

96 830 кв. м
жилое назначение, в т.ч.
96 830 кв.м. в целях реновации

18 000 кв. м
общественное назначение

1 100
рабочих мест



УСЛОВНЫЕ ОБОЗНАЧЕНИЯ: границы территории КРТ

- планируемая жилая застройка
- планируемая общественная застройка